



สสอ.บุณทริก วาระประชุมประจำเดือน เดือน กุมภาพันธ์ ๒๕๖๔ หน้าที่ ๑

ระเบียบรับรองรับรองวาระการประชุมประจำเดือนธันวาคม ๒๕๖๓
ครั้งที่ ๔ ปีงบประมาณ ๒๕๖๔ วันที่ ๔ กุมภาพันธ์ เวลา ๑๔.๐๐ น.
ณ ห้องประชุมบุนทริก สำนักงานสาธารณสุขอำเภอบุณทริก



ระเบียบรับรองวาระที่ ๑ ประธานแจ้งในที่ประชุม

ระเบียบรับรองรับรองวาระที่ ๒ และ ๓ ติดตามและรับรองรายงานการประชุม

(ตามเอกสารแนบ)

วาระที่ ๔ ระเบียบวาระประชุมจากกลุ่มงานต่าง ๆ

๔.๑ วาระประชุมกลุ่มงานบริหาร

๑. การส่งรายงาน

๑.๑ รายงาน ๔๐๗ วันที่ ๑๖ มกราคม ๒๕๖๔ รพ.สต.ที่ไม่ส่ง รพ.สต.หนองสะโน รพ.สต.โนนสำราญ

๑.๒ รายงาน ๔๐๗ สิ้นเดือนมกราคม ๒๕๖๔ รพ.สต.ที่ยังไม่ส่ง รพ.สต.โนนสำราญ

๑.๓ รายงาน ๔๐๔ สิ้นเดือนมกราคม ๒๕๖๔ รพ.สต.ที่ยังไม่ส่ง รพ.สต.โนนสำราญ

กำหนดส่งภายในวันที่ ๕ กุมภาพันธ์ ๒๕๖๔

๑.๔ รายงาน CFO เดือนมกราคม ๒๕๖๔ รพ.สต.ที่ส่งแล้ว รพ.สต.ห้วยข่า รพ.สต.คอแลน

รพ.สต.นาโพธิ์ รพ.สต.โนนสว่าง รพ.สต.ขอนแก่น รพ.สต.โนนสำราญ

กำหนดส่งภายในวันที่ ๕ กุมภาพันธ์ ๒๕๖๔

๑.๕ งบทดลอง เดือนธันวาคม ๒๕๖๓ ส่งทันเวลา ๑๖ แห่ง

งบทดลองที่ต้องแก้ไขเพื่อข้อมูลคุณภาพ รพ.สต.โนนสว่าง รพ.สต.ขอนแก่น รพ.สต.หนองแสง รพ.สต.โนนบาก

๑.๖ รายงานการประหยัดพลังงาน เดือน มกราคม ๒๕๖๔ ส่งข้อมูลถูกต้อง ส่งข้อมูลสมบูรณ์แล้ว ๔ แห่ง

ยังไม่ส่งข้อมูล ๒ แห่ง รพ.สต.โนนบาก รพ.สต.หนองเรือ

ส่งข้อมูลไม่สมบูรณ์ ๑๐ แห่ง รพ.สต.ห้วยข่า รพ.สต.คอแลน รพ.สต.นาโพธิ์ รพ.สต.หนองสะโน รพ.สต.โนนค้อ รพ.สต.บ้านแมต รพ.สต.โนนสว่าง รพ.สต.บ้านบก รพ.สต.หนองเม็ก รพ.สต.สมพรรัตน์

กำหนดส่งข้อมูล ภายในวันที่ ๕ กุมภาพันธ์ ๒๕๖๔ (ลงบันทึกดัชนีการใช้พลังงาน)

๒. การจัดวางระบบควบคุมภายใน ปีงบประมาณ ๒๕๖๔

ตามที่ สำนักงานสาธารณสุขอำเภอบุณทริกได้ส่งคำสั่งแต่งตั้งคณะกรรมการจัดวางระบบควบคุมภายในให้ทุก รพ.สต.แล้วนั้น ขอให้ทุก รพ.สต. ดำเนินการจัดวางระบบควบคุมภายในและนำเสนอรายงานให้กับสำนักงานสาธารณสุขอำเภอบุณทริก ภายในวันที่ ๑๘ กุมภาพันธ์ ๒๕๖๔

๔.๒ กลุ่มงานยุทธศาสตร์

๑. ขอให้ทุก รพ.สต. ส่งรายชื่อเพื่อลงทะเบียนผู้ใช้งานระบบ Plan Ubon รพ.สต.ละ ๑ คน ข้อมูลประกอบด้วย ชื่อ - สกุล เลข ปชช. ตำแหน่ง

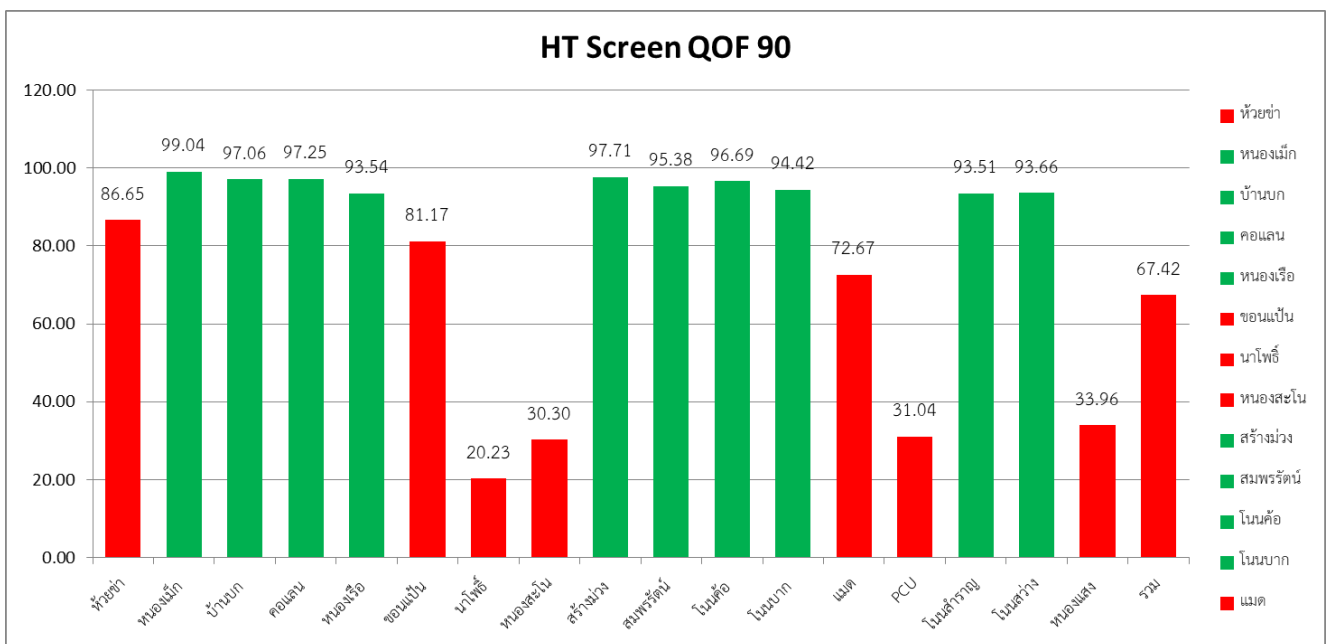
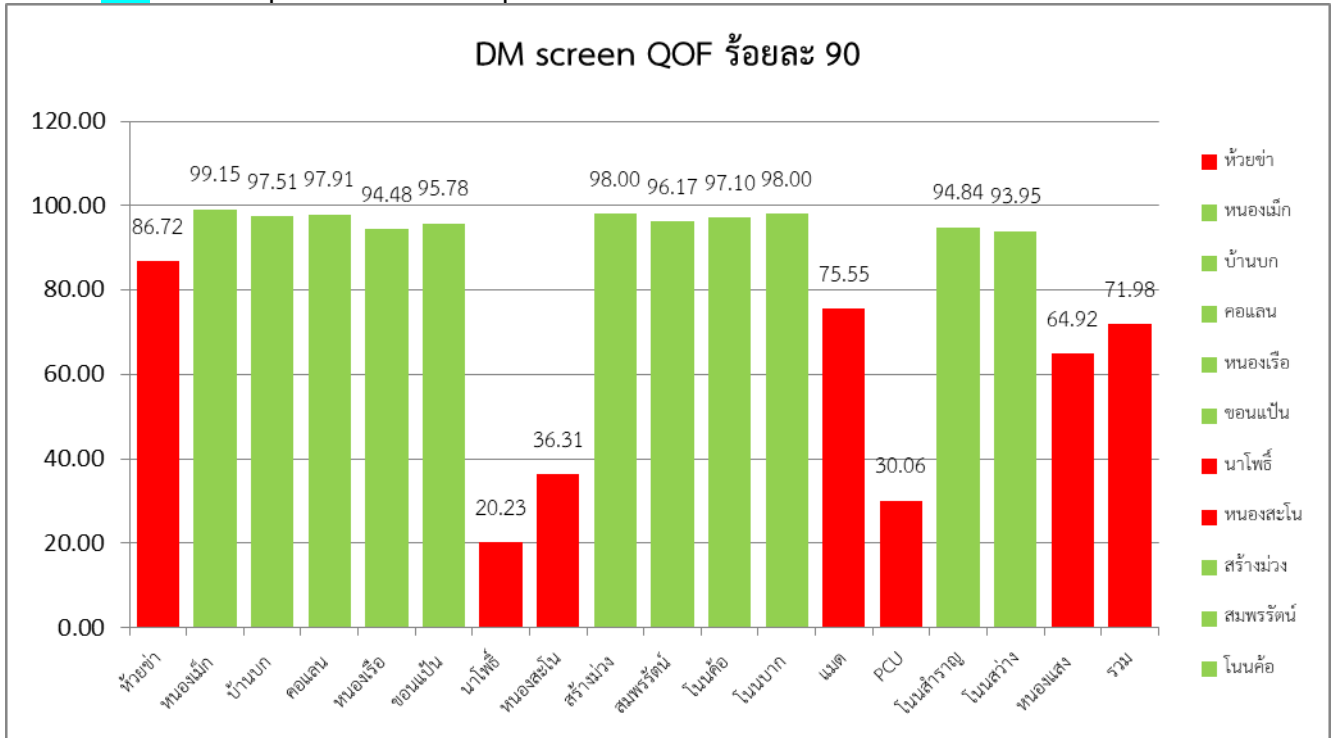
๔.๓ กลุ่มงานประกัน

๔.๔ กลุ่มงานโรคไม่ติดต่อ สุขภาพจิตและยาเสพติด

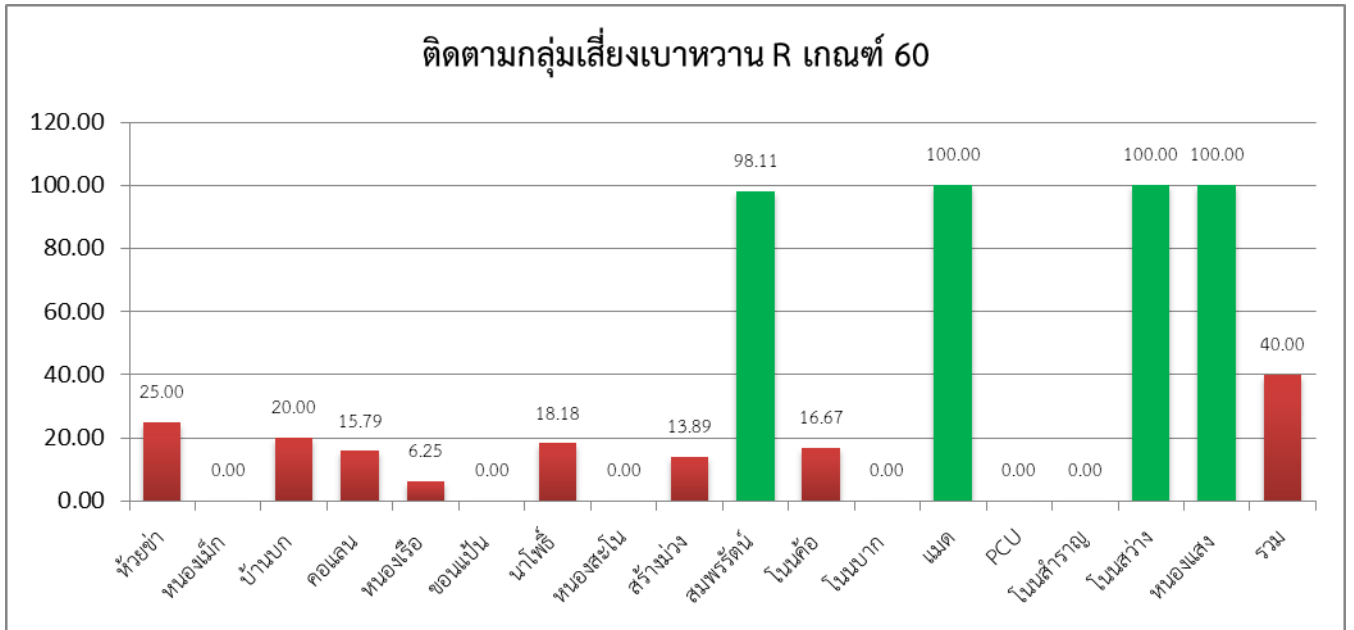
๔.๔.๑ งานควบคุมโรคไม่ติดต่อ

ติดตามผลการดำเนินงาน

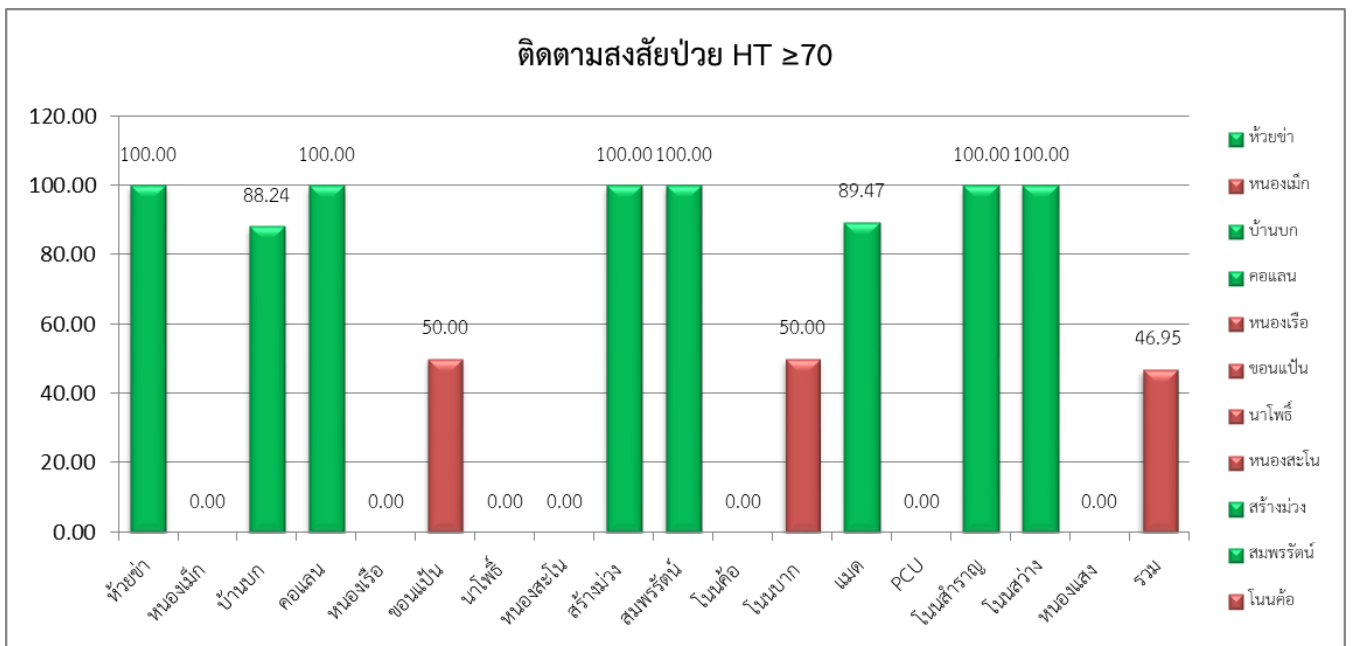
๑. การตรวจสุขภาพประชาชนอายุ ๓๕ ปี



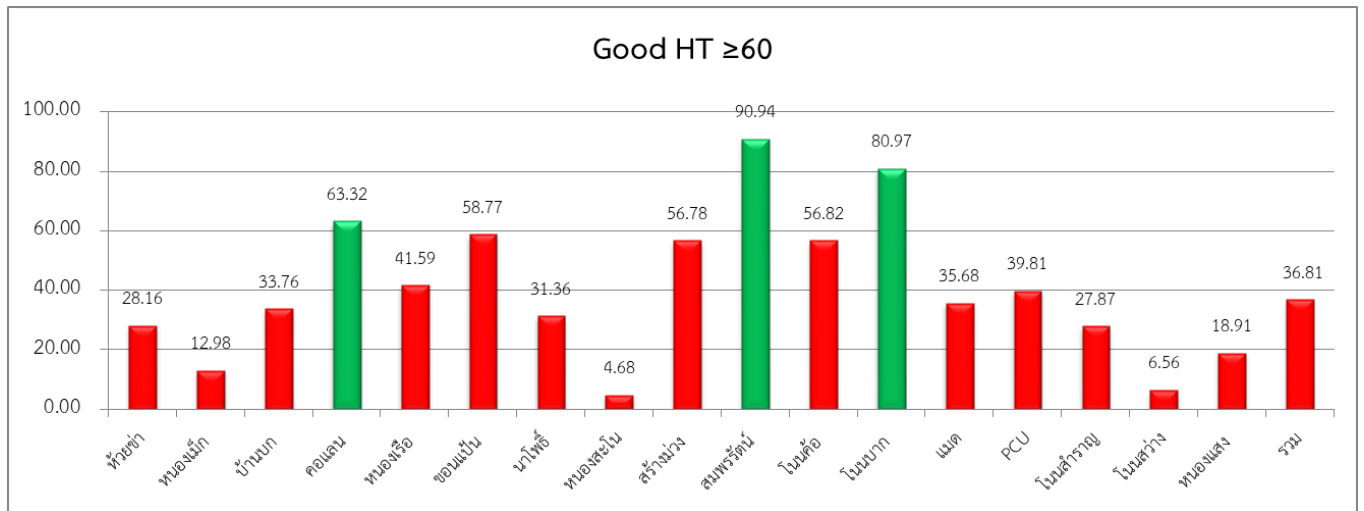
๒. ติดตามกลุ่มเสี่ยงเบาหวาน



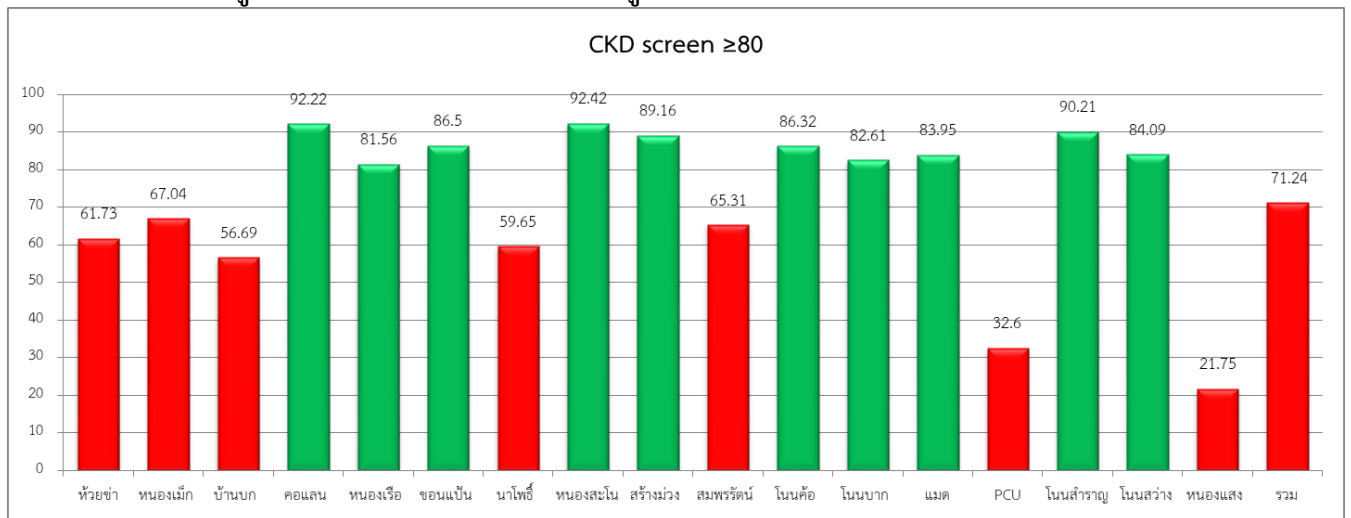
๓. ติดตามกลุ่มเสี่ยงความดันโลหิตสูง



๔.การควบคุมระดับความดันโลหิต



๕.การคัดกรองไตในผู้ป่วยเบาหวานและความดันโลหิตสูง



๔.๔.๑ งานมะเร็ง การแพทย์สุขภาพจิตและยาเสพติด

๑.วาระตามตัวชี้วัดปีงบประมาณ ๒๕๖๔

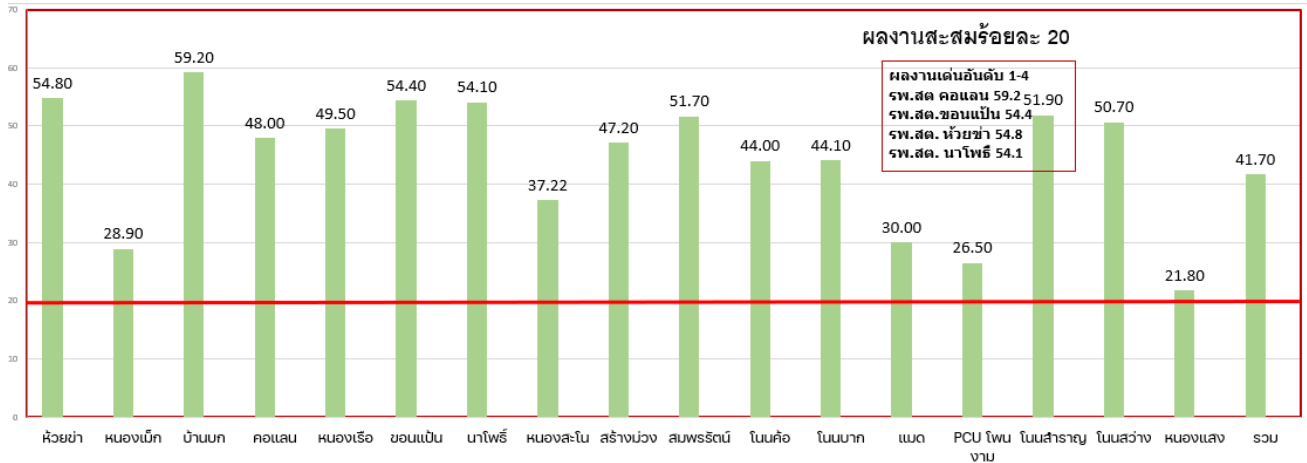
R๑๑ ร้อยละของประชาชนกลุ่มเสี่ยงได้รับการคัดกรองมะเร็งตับและท่อน้ำดีด้วยวิธีอัลตราซาวด์ ร้อยละ ๙๐

เป้าหมาย ปี ๖๔จำนวน ๑๕๐ คน (โดยกลุ่มเป้าหมายจากประชากรอายุ >๔๐ปี ที่ตรวจ OV มีผล Positive) รวมทั้ง รพ.สต.ได้บันทึกลงใน JHCIS ด้วยรหัส Z๑๒๘ :specific scening for CA ตามด้วยผลตารางแผนนัดตรวจ US และจำนวนกลุ่มเป้าหมายที่ตรวจ

วันที่นัด US	จำนวนเป้าหมาย	เขต รพ.สต.	แพทย์ผู้ตรวจ	หมายเหตุ
๓ มี.ค. ๖๔	๓๐	นาโพธิ์	พญ.จิตติพร	พื้นที่ซีกประวัติ พร้อมตรวจทุกราย
๑๐ มี.ค. ๖๔	๒๕	คอแลน,โนนสำราญ,ขอนแก่น	พญ.จิตติพร	
๑๗ มี.ค. ๖๔	๒๕	นาโพธิ์	พญ.จิตติพร	
๒๔ มี.ค.๖๔	๒๕	ห้วยข้า,บก	พญ.จิตติพร	
๓๑ มี.ค.๖๔	๒๕	นาโพธิ์	พญ.จิตติพร	
๗ เม.ย ๖๔	๓๐	แมด	พญ.จิตติพร	

*ข้อมูลรายชื่อ ผลตรวจ OV =Positive จากโปรแกรม Isan cohort

๔ ตัวชี้วัด QOF ๒๕๖๔ ร้อยละสะสมความครอบคลุมการตรวจคัดกรองมะเร็งปากมดลูกในสตรี ๓๐-๖๐ ปี ภายใน ๕ ปี ไม่น้อยกว่าร้อยละ ๒๐



ข้อมูล cockpit๖๔ ณ วันที่ ๔ กุมภาพันธ์ ๒๕๖๔

การนับผลงานปี ๖๔ จะเป็นการตรวจแบบชุดตรวจ HPV เท่านั้นโดยชุดตรวจ รพ.มะเร็งอุบลฯ เป็นผู้จัดสรรชุดตรวจให้ และนำจำหน่ายให้พื้นที่ภายใน กุมภาพันธ์๒๕๖๔

งานสุขภาพจิตและยาเสพติด

R๑๒.๑ การดำเนินงานกระตุ้นพัฒนาการด้วย Tridac๑ ระดับ ๕

ผลการดำเนินงาน ๑ ราย (สร้างม่วง ติดตามดำเนินการแล้ว)

R๑๒.๒ ร้อยละของผู้ที่มีปัญหาโรคสมาธิสั้นเข้าถึงบริการ \geq ร้อยละ ๓๐ เด็กอายุ ๖-๑๕ ปี

รพ.สต.ที่มีผลการดำเนินงานสะสม – ธันวาคม ๖๓ จำนวน ๑๙๗ ราย

ผลงาน การดำเนินงานการเข้าถึงบริการ โรคสมาธิสั้น เพิ่มขึ้น ๑๘ ราย

รพ.สต.ที่มีการดำเนินการ ได้ดีและมีการนัดหมายเข้าระบบได้จำนวนมากที่สุด รพ.สต.โนนสว่าง รพ.สต.สร้างม่วง รพ.สต.หนองเรือ รพ.สต.ห้วยข่า

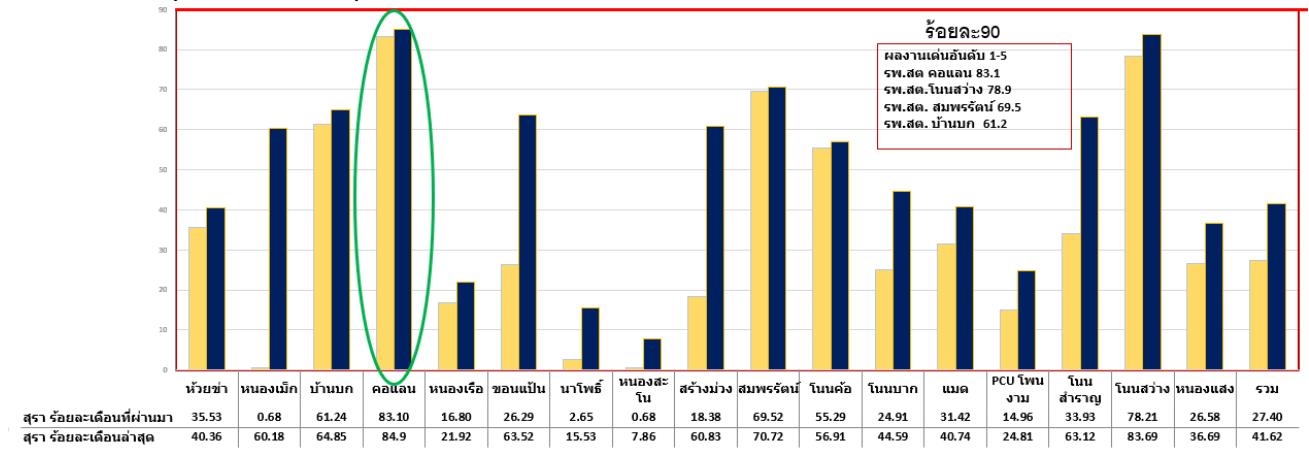
ขอความร่วมมือ ผู้รับผิดชอบงาน ติดตามการประเมิน (Snap-iv ครู และผู้ปกครอง)พร้อมกับนัดหมาย และแนบชุดประเมินมาให้แพทย์ให้ครบตามความเสี่ยงให้ด้วยทุกราย (แพทย์ฝากมา)

ร้อยละ ๕๕ เด็กในเขตรับผิดชอบเข้าถึงบริการโรค ออทิสติก (ซึ่งเพิ่มขึ้นจากปีที่ผ่านมา) ฝากรพ.สต. ค้นหาและติดตามส่งต่อเด็กทันที กลุ่มเป้าหมายที่ครูประเมินเสี่ยง๑๙๗ ราย ในผลงาน ๔ โรค ที่ฝ่ายส่งให้.....

R ๑๓ การจัดการบริการและบำบัดเฝ้าระวังการฆ่าตัวตาย ระดับ ๕ = ไม่พบรายงาน

R ๑๕.๑ ระดับความสำเร็จในการบำบัดยาเสพติด ระดับ ๕= ไม่พบรายงาน

R ๑๕.๒ ควบคุมแอลกอฮอล์ บุหรี่ ร้อยละ๙๐ (ฝ่าย สสจ.ตัดผลงาน ๒๐ มีนาคม ๖๔)



กราฟและตารางแสดงผลการดำเนินงานคัดกรองบุหรี่ยและแอลกอฮอล์แยกราย รพ.สต. ข้อมูล HDC ณ วันที่ ๔ กพ ๖๔ (HDC)

ติดตามการดำเนินงานคัดกรองตาต่อกระจกในผู้สูงอายุ (VISION๒๐๒๐)

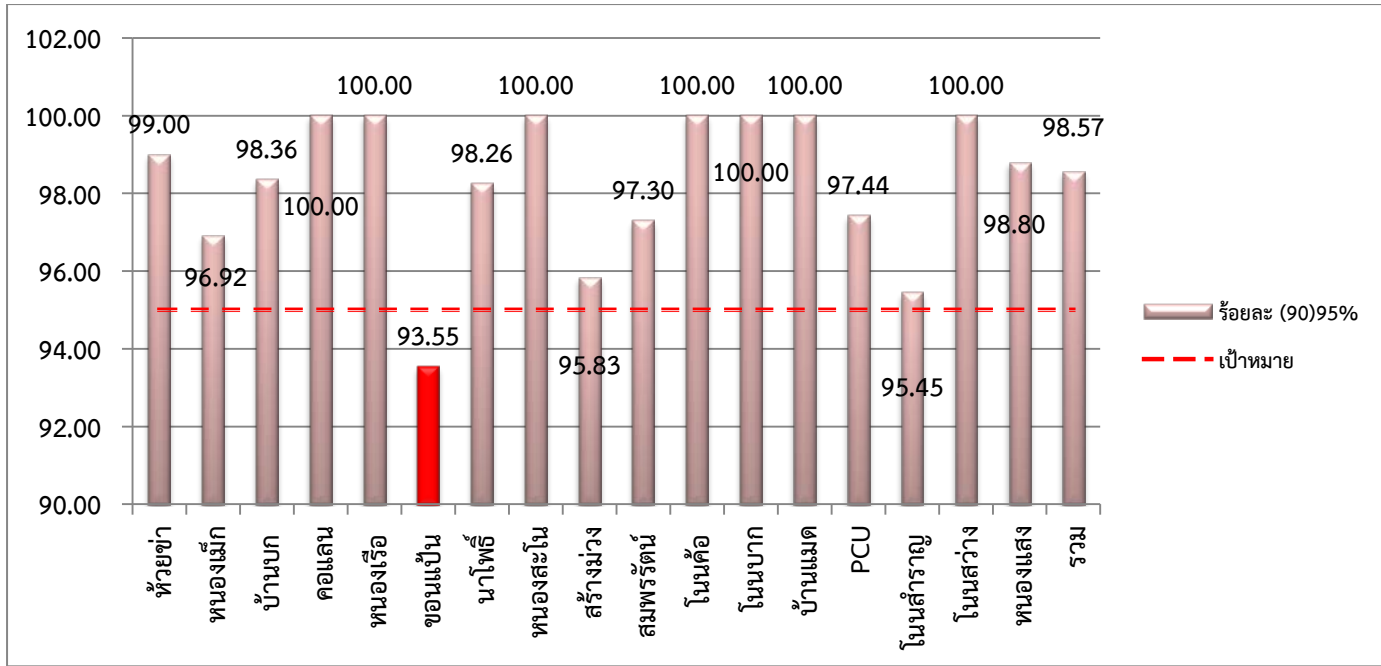
รพ.สต.ที่ยังไม่พบผลการดำเนินงาน รพ.สต.หนองสะโนน ,รพ.สต.นาโพธิ์,รพ.สต.หนองแสงและรพ.สต.หนองเรือ ขอความร่วมมือให้ผู้รับผิดชอบงานเร่งดำเนินการค้นหา เพื่อดำเนินงานส่งต่อผู้ป่วยต่อไป

๔.๕ กลุ่มงานส่งเสริมสุขภาพ

๑. ติดตามผลการดำเนินงานตัวชี้วัด Ranking

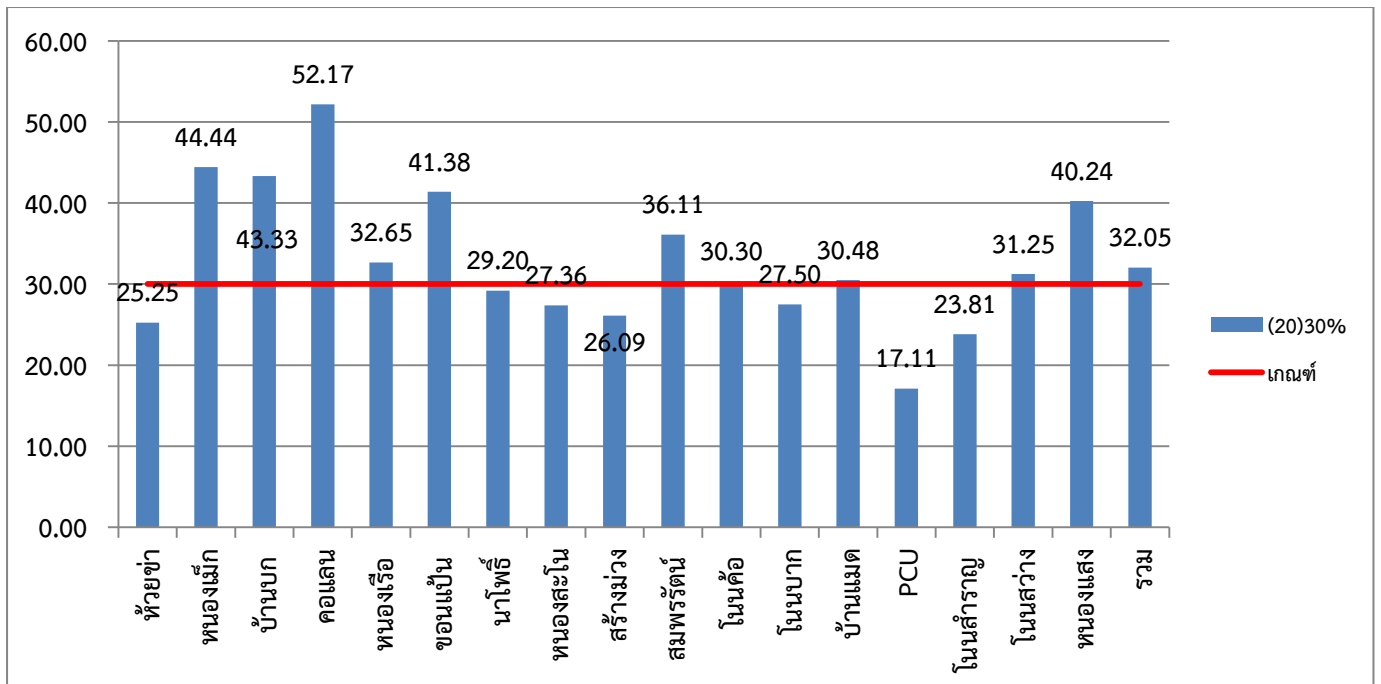
R๒.ระดับความสำเร็จของการดำเนินงานพัฒนาการเด็ก ๕ ช่วงวัย ตุลาคม-ธันวาคม ๒๕๖๓

๒.๑ เด็กอายุ ๐-๕ ปี ได้รับการคัดกรองพัฒนาการ \geq ร้อยละ ๙๐ (๙๕ = ๕ คะแนน)

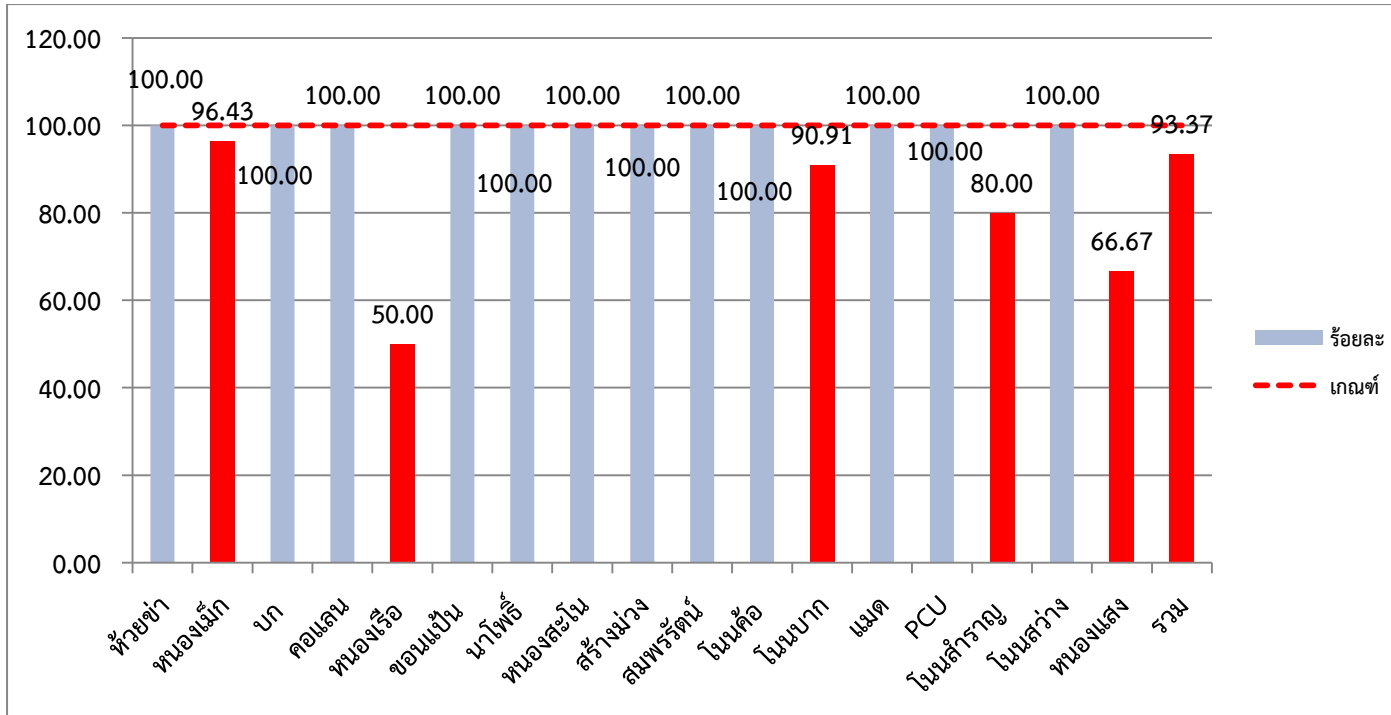


๒.๒ เด็กอายุ ๐-๕ ปีที่ได้รับการคัดกรองพัฒนาการพบสงสัยล่าช้า ไม่น้อยกว่าร้อยละ๒๐ (๓๐=๕

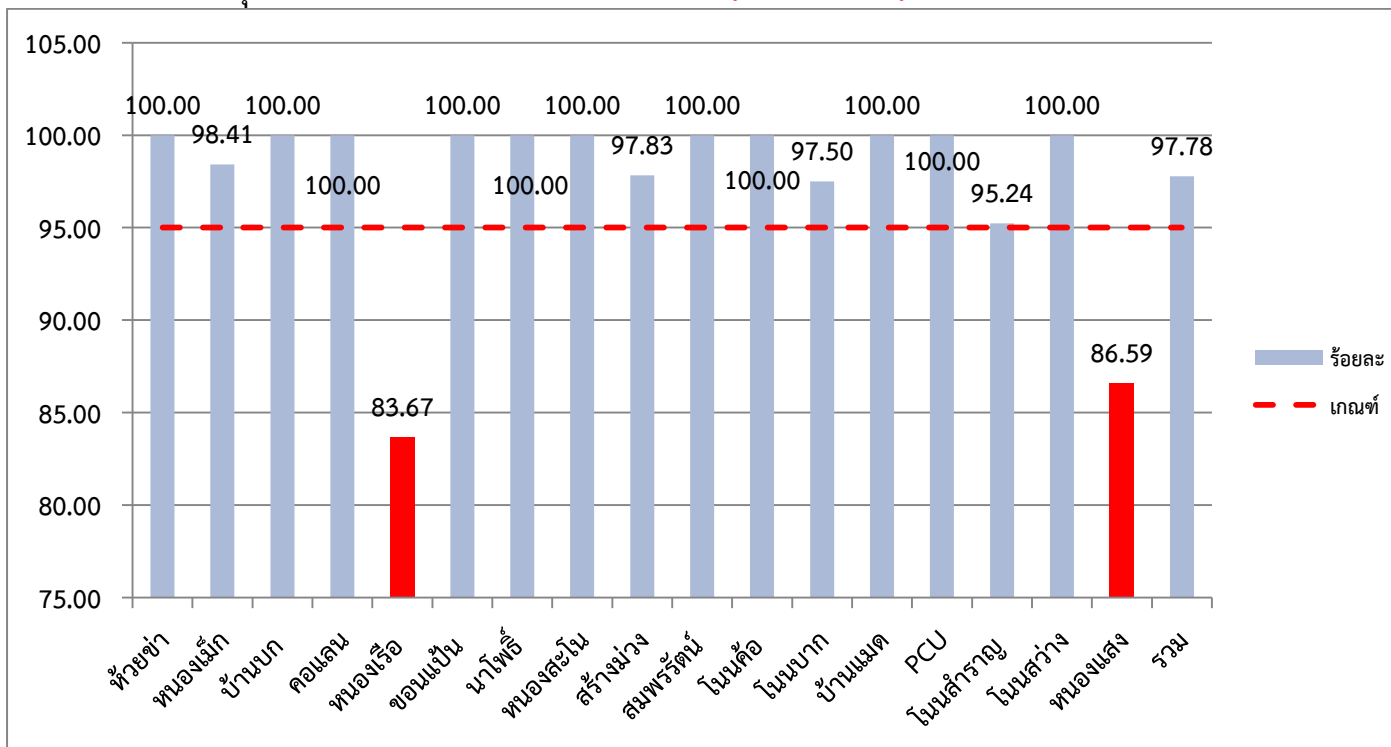
คะแนน)



๒.๓ เด็กอายุ ๐-๕ ปี ที่มีพัฒนาการสงสัยล่าช้าได้รับการติดตาม ≥ ร้อยละ ๓๐ (๑๐๐=๕คะแนน)

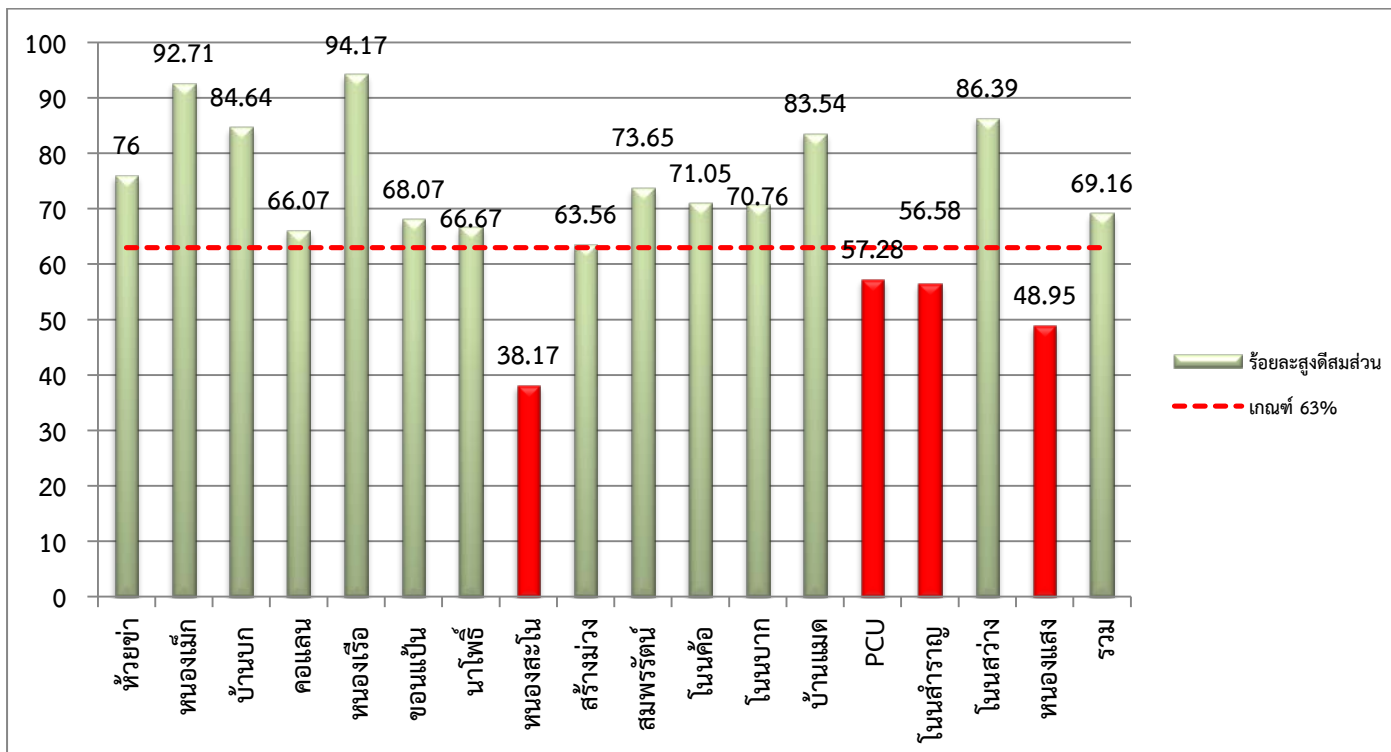
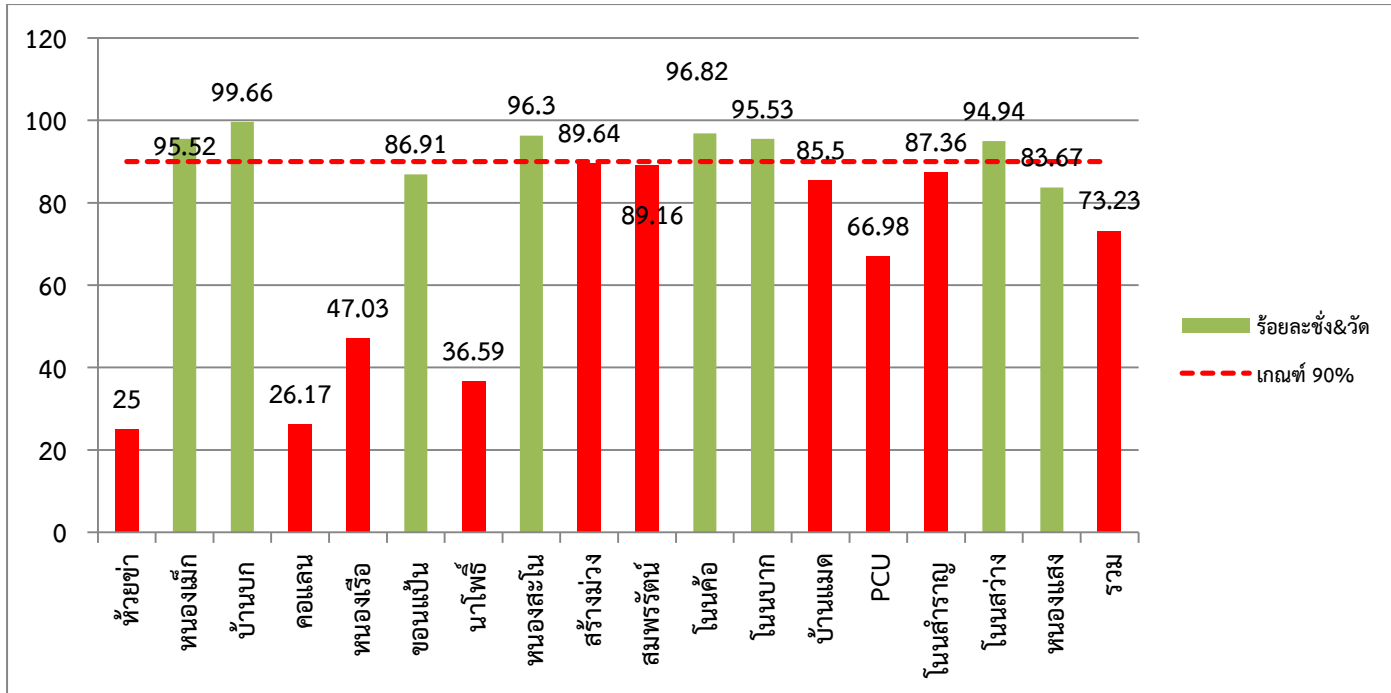


๒.๔ เด็กอายุ ๐-๕ ปี มีพัฒนาการสมวัย \geq ร้อยละ ๘๕ (๙๕=๕คะแนน)



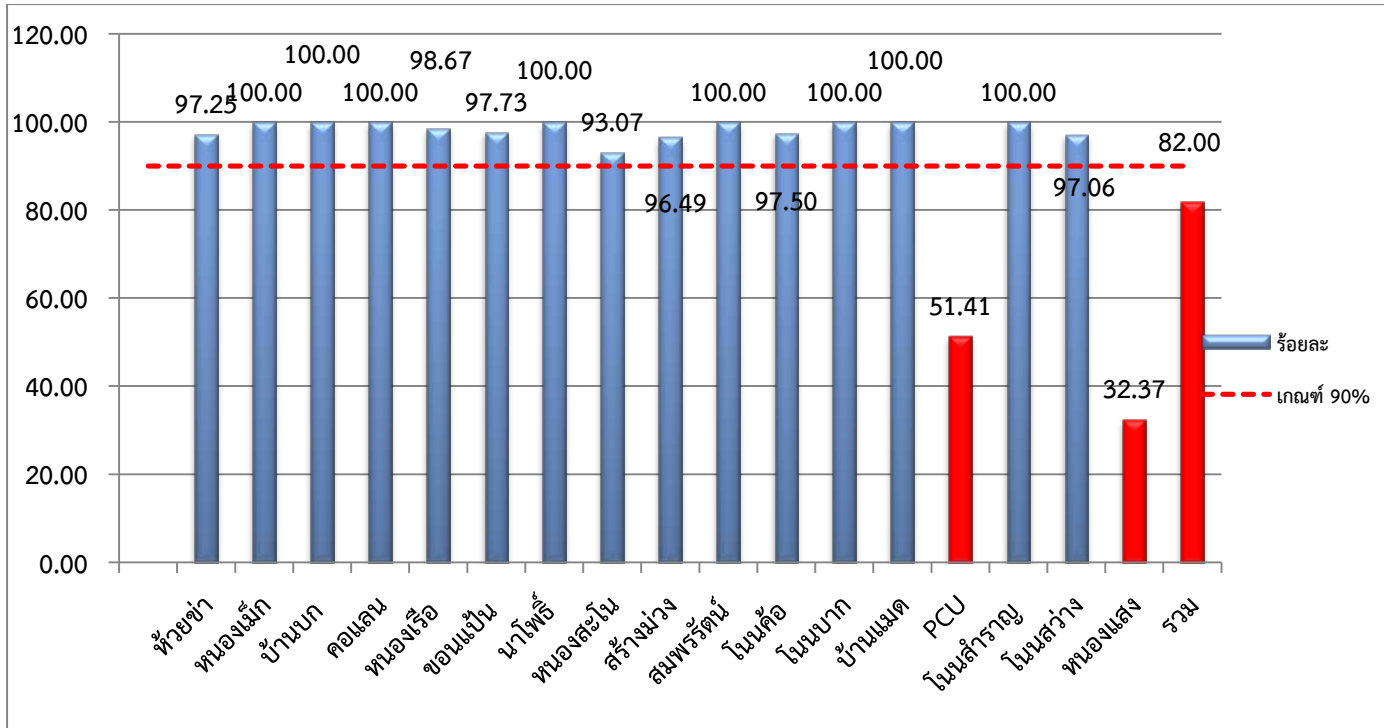
๒.๕ ร้อยละเด็ก ๐-๕ ปี สูงดี สมส่วน ส่วนสูงเฉลี่ยที่อายุ ๕ ปี (ผลงานไตรมาสที่ ๑)

ช่วง&วัด ร้อยละ ๙๐ และสูงดีสมส่วน ไม่น้อยกว่าร้อยละ ๖๓



R๓.การดูแลสุขภาพเด็กปฐมวัย

๓.๑ ร้อยละเด็กอายุ ๖ เดือน - ๕ ปี ได้รับยารักษาโรคหลัก ร้อยละ ๙๐



***หมายเหตุ : นับเฉพาะเด็กไทยที่มารับบริการในแฟ้ม EPI
 รหัสยาน้ำเสริมธาตุเหล็กตามสำนักโภชนาการแจ้งดังนี้ Ferrokid -
 >๑๐๐๔๘๘๐๐๐๐๐๘๖๓๔๒๓๐๔๘๑๕๐๖

๓.๒ ร้อยละเด็กอายุ ๖ - ๑๒ ได้รับการเฝ้าระวังภาวะโลหิตจางจากการขาดธาตุเหล็ก
 โดยการตรวจ Hct หรือ CBC ร้อยละ ๙๐

เครือข่ายบริการสุขภาพ	จำนวนเด็กได้รับการเจาะ Hct หรือ CBC		รวม
	Hct	CBC	
ห้วยข่า	๐	๐	๐
หนองเม็ก	๐	๐	๐
บ้านบก	๒๒	๐	๒๒

คอแลน	๒	๐	๒
หนองเรือ	๒๐	๐	๒๐
ขอนแก่น	๔	๐	๔
นาโพธิ์	๐	๐	๐
หนองสนโ	๐	๐	๐
สร้างม่วง	๐	๐	๐
สมพรรัตน์	๑๐	๐	๑๐
โนนค้อ	๘	๐	๘
โนนบก	๔	๐	๔
บ้านแมด	๒๐	๐	๒๐
PCU	๐	๖๖	๖๖
โนนสำราญ	๐	๐	๐
โนนสว่าง	๑๐	๐	๑๐
หนองแสง	๒๒	๐	๒๒
รวม	๑๒๒	๖๖	๑๘๘

๒. ติดตามการกรอกข้อมูลรายงานอนามัยแม่และเด็ก Google drive แห่งที่ยังไม่กรอกข้อมูล

(ไม่เกินวันที่ ๕ของทุกเดือน)

ตุลาคม : ห้วยข่า หนองสนโน โนนสว่าง

พฤศจิกายน : ห้วยข่า นาโพธิ์ หนองสนโน โนนค้อ โนนสว่าง

ธันวาคม : ห้วยข่า นาโพธิ์ หนองสนโน โนนค้อ บ้านแมด โนนสว่าง หนองเม็ก

มกราคม : ห้วยข่า นาโพธิ์ หนองสนโน โนนค้อ โนนสว่าง บ้านบก หนองเม็ก ขอนแก่น สมพรรัตน์

โนนบก PCU

๓. ขอความร่วมมือรพ.สต.ทุกแห่ง ดำเนินการสำรวจพฤติกรรมสุขภาพที่พึงประสงค์ของพระสงฆ์ในรูปแบบออนไลน์(google from) ทุกรูป ภายในเดือน กุมภาพันธ์ หนังสือเวียนในระบบแล้ว



๔.๖ กลุ่มงานทันตสาธารณสุข

1. ติดตามผลการดำเนินงานตัวชี้วัด Ranking

R32. โรงเรียนรอบรู้ด้านสุขภาพ 1 รพ.สต. 1 โรงเรียน ต้นแบบอำเภอละ 1 แห่ง คือ ตชด.

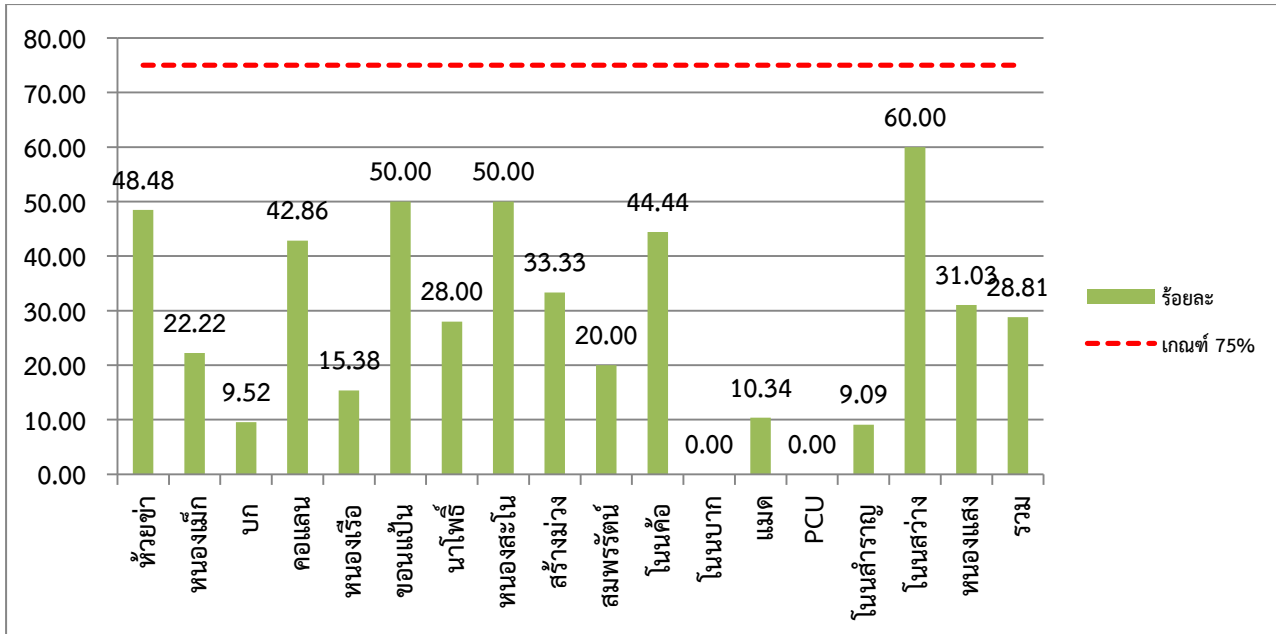
ลำดับ	รพ.สต.	โรงเรียนรอบรู้	หมายเหตุ
1	ห้วยข่า	โรงเรียนบ้านแก้งสมบูรณ์	
2	หนองเม็ก	โรงเรียนบ้านหนองเม็ก	
3	บ้านบก	โรงเรียนบ้านบก	
4	คอแลน	โรงเรียนบ้านคอแลน	
5	หนองเรือ	โรงเรียน ตชด.ศ.ดร.เนวิน สคริม ซอว์	
6	ขอนแก่น	โรงเรียนบ้านหนองกบ	
7	นาโพธิ์	โรงเรียนชุมชนบ้านนาโพธิ์	
8	หนองสะโน	โรงเรียนโนนเลียงกรุงเจริญ	
9	สร้างม่วง	โรงเรียนบ้านสร้างม่วงส้มเสี้ยว	
10	สมพรรัตน์	โรงเรียนบ้านสมพรรัตน์	
11	โนนค้อ	โรงเรียนบ้านโนนหมากเดือย	
12	โนนบก	โรงเรียนบ้านโนนบกมิตรภาพที่83	
13	บ้านแมด	โรงเรียนบ้านแมด	
14	PCU โพนงาม	โรงเรียนอนุบาลบุณฑริก	
15	โนนสำราญ	โรงเรียนบ้านโนนสำราญ	
16	โนนสว่าง	โรงเรียนบ้านโนนสว่าง	
17	หนองแสง	โรงเรียนบ้านโนนน้อย	

กิจกรรมที่จะดำเนินการ

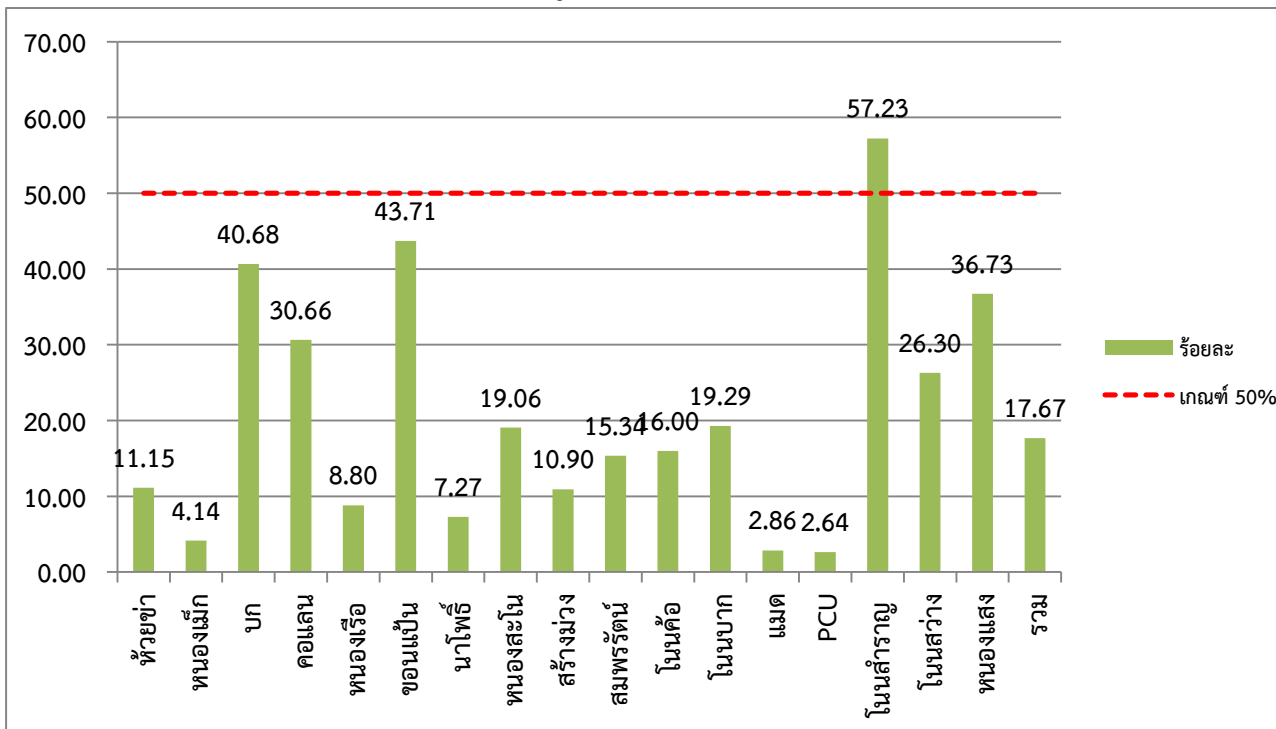
1. อบรมครู ข ภายในเดือน มีนาคม (จนท.สาธารณสุข,ครูอนามัย)
2. นักเรียนได้รับการคัดกรองสุขภาพครอบคลุม 14 แผนงาน 9กิจกรรม
3. รร.ประเมินตนเอง และผ่านการประเมินโรงเรียนส่งเสริมสุขภาพระดับทองขึ้นไป โดยทีมอำเภอ
4. ทีมอำเภอประเมินโรงเรียนเป้าหมาย ทุกแห่ง ปลอดภัย ปลอดภัย และรอบรู้ ร้อยละ 80

R34. ระดับความสำเร็จการส่งเสริมป้องกันทันตสุขภาพตามกลุ่มวัย

1. Fee schedule กลุ่มหญิงตั้งครรภ์ได้รับการตรวจสุขภาพช่องปาก ขัดฟันและอุดหินปูน **มากกว่าหรือเท่ากับร้อยละ 75**



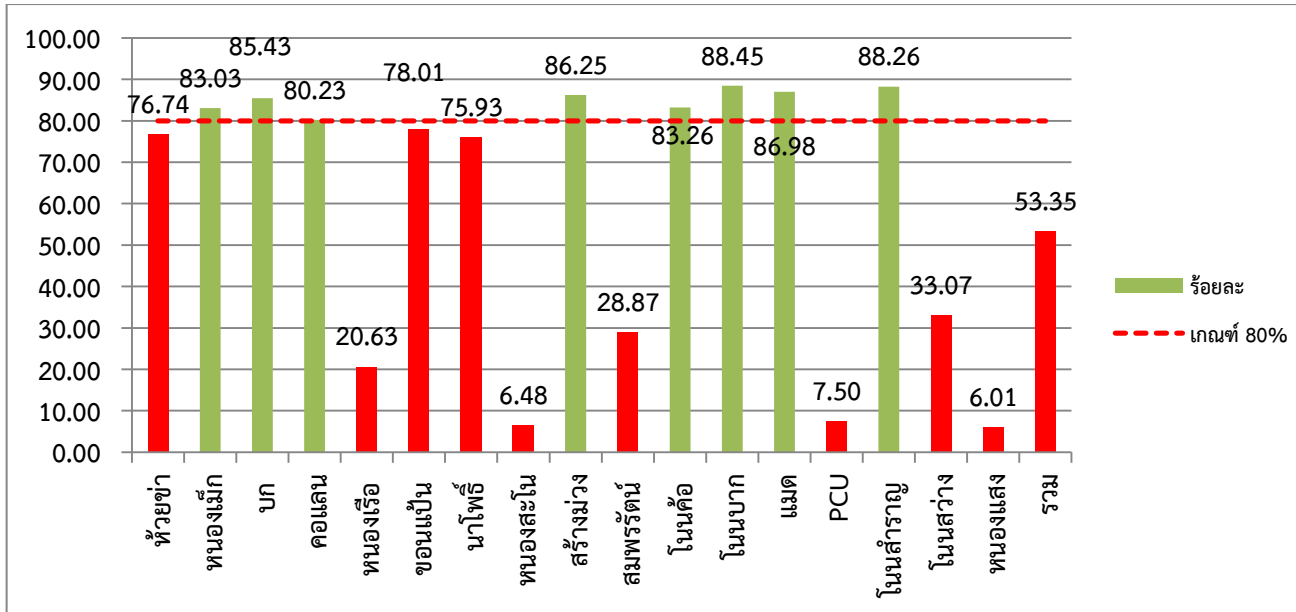
2. Fee schedule กลุ่มเด็ก 4-12ปี ได้รับการทาฟลูออไรด์เจล **มากกว่าหรือเท่ากับร้อยละ 50**



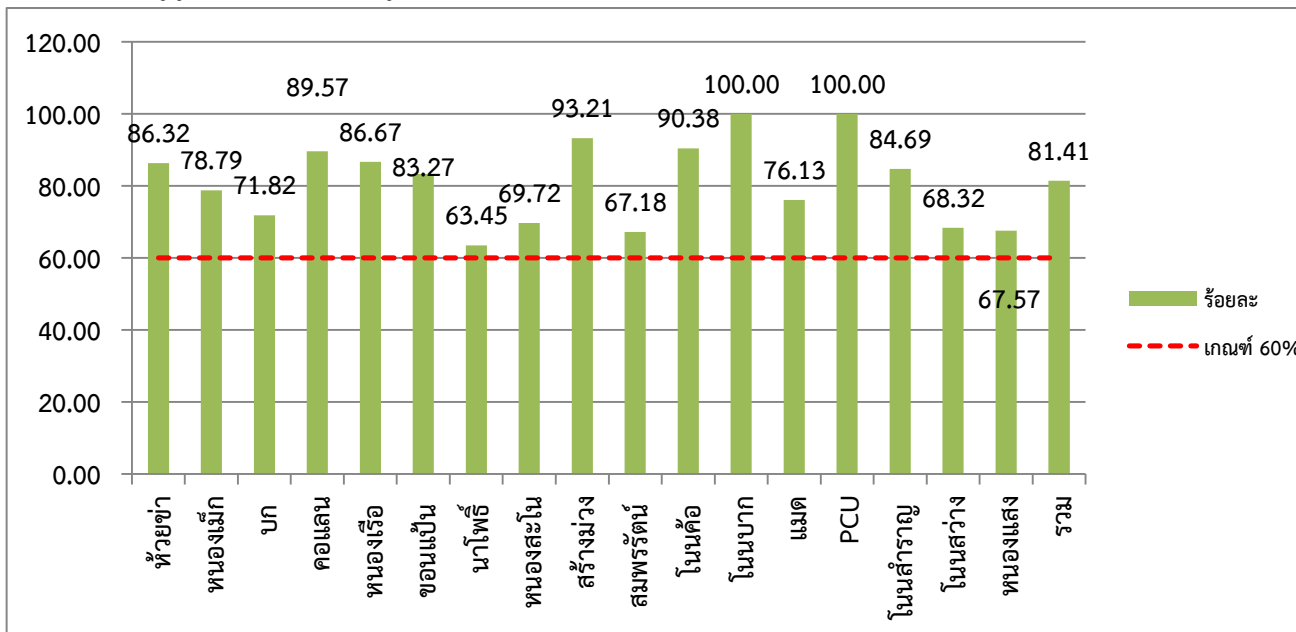
3. ส่งเสริมทันตสุขภาพในกลุ่มวัยผู้สูงอายุ

3.1 ผู้สูงอายุได้รับการคัดกรองรอยโรคมะเร็งช่องปาก **มากกว่าหรือเท่ากับร้อยละ 80**

สสอ.บุณทริก วาระประชุมประจำเดือน เดือน กุมภาพันธ์ ๒๕๖๔ หน้าที่ ๑๔



3.2 ผู้สูงอายุมีฟันหลัง 4 คู่ขึ้นไป มากกว่าหรือเท่ากับร้อยละ 60



- ขอเชิญ นางสาวสายทอง แก่นสิงห์ จพ.ทันตสาธารณสุขปฏิบัติงาน รพ.สต.นาโพธิ์ เข้าร่วมประชุม การปรับปรุงคลินิกทันตกรรมตามมาตรฐาน New Normal Dentistry ในวันที่ 10 กุมภาพันธ์ 2564 เวลา 13.00น.-16.30น. ณ ห้องประชุม 3 ชั้น 4 สสจ.อุบลฯ

๔.๗ กลุ่มงานควบคุมโรค

เภสัชกรธีระยุทธ จันทะราช

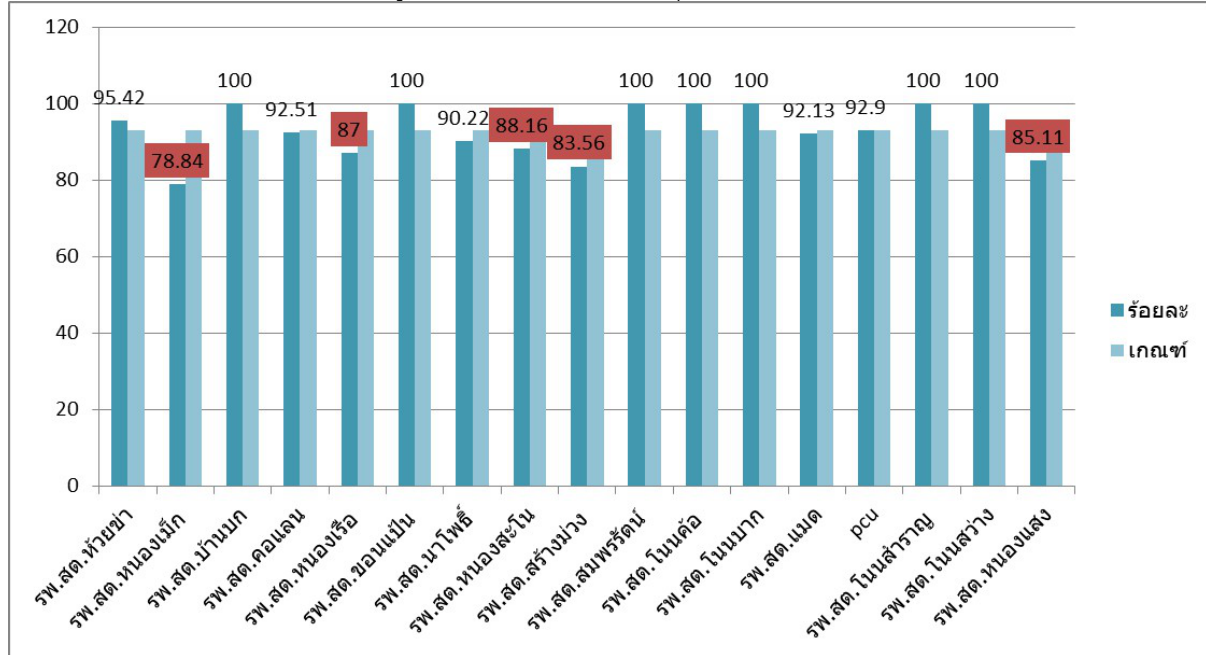
๑.แนะนำโปรแกรม <https://www.healthplatform.krungthai.com/>

๒.หารือเรื่องกำหนดวันขอสิทธิจองฉีดวัคซีน และวันนัดฉีดของแต่ละแห่ง

๑. ติดตามผลการดำเนินงานตัวชี้วัด Ranking

ตัวชี้วัด R ๒๘ การรักษา/ควบคุม/ป้องกันโรค ร้อยละ ๘๗

๒๘.๓ อัตราการคัดกรองเพื่อค้นหาผู้ป่วยวัณโรครายใหม่ในกลุ่มเสี่ยง โดยวิธีถ่ายภาพรังสีทรวงอก



ตัวชี้วัด R ๓๐มาตรฐานการเฝ้าระวังทางระบาดวิทยาสำหรับหน่วยงาน (การรายงาน ๕๐๖)ร้อยละ ๘๕

เพื่อประเมินประสิทธิภาพระบบเฝ้าระวังโรคติดต่อและสร้างระบบให้มีความยั่งยืน มีคุณภาพ สามารถตอบโต้สถานการณ์ได้อย่างทันที่

การเฝ้าระวังทางระบาดวิทยา

๑. คุณภาพของการส่งรายงานผู้ป่วยในระบบเฝ้าระวัง (รง.๕๐๖)

๑.๑. จำนวนผู้ป่วยรายสัปดาห์ จำแนกตามสัปดาห์ที่มารับรักษา ปีงบประมาณ ๒๕๖๔ (วันที่ ๑ ตุลาคม ๒๕๖๓ – ๓๐ กันยายน ๒๕๖๔)

๑.๒. ความสม่ำเสมอในการส่งรายงานผู้ป่วยในระบบเฝ้าระวัง (รง.๕๐๖) จากศูนย์ระบาดอำเภอบุนทรภิก กำหนดให้ส่งสัปดาห์ละ ๒ ครั้ง (วันจันทร์ และ วันพฤหัสบดี ทุกสัปดาห์)

๑.๓. ความครอบคลุมของหน่วยงานที่ส่งรายงาน กำหนดให้

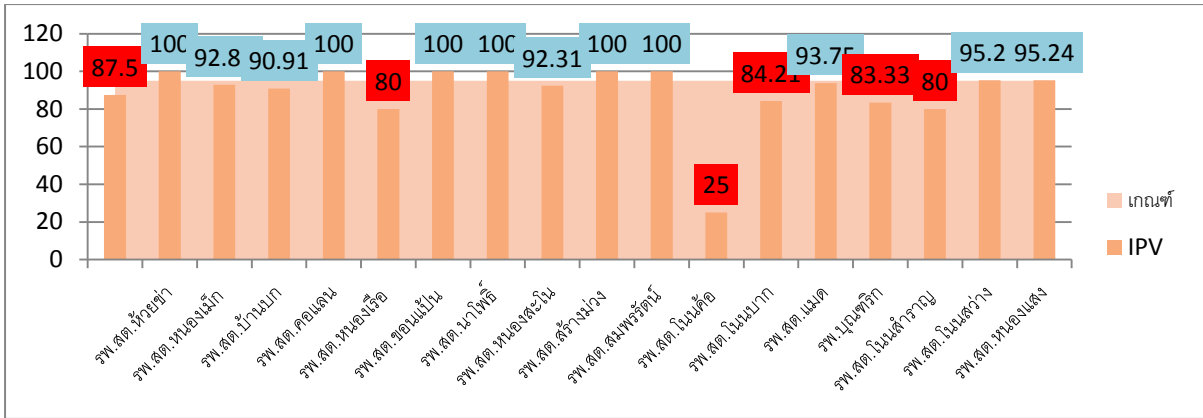
โรงพยาบาลส่งเสริมสุขภาพตำบลส่งรายงานสัปดาห์ละ ๒ ครั้ง จำนวนผู้ป่วยที่รายงานในแต่ละสัปดาห์ไม่ต่ำกว่า ๓ ราย (สามารถรายงานเป็น ZERO REPORT ได้ติดกันไม่เกิน ๒ สัปดาห์)

R ๓๑ ความครอบคลุมการได้รับวัคซีน ในเด็กอายุครบ ๑ ปี

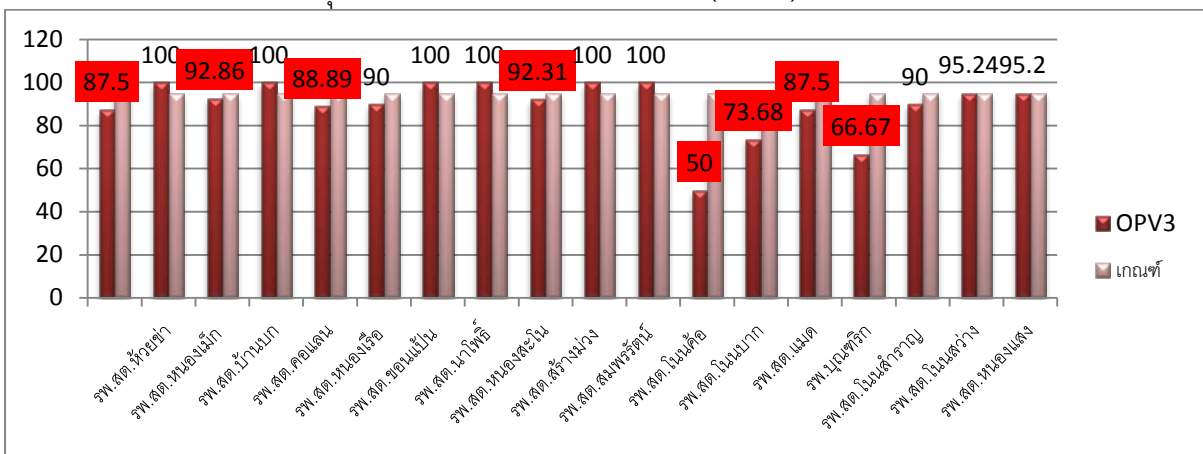
- ความครอบคลุมการได้รับวัคซีนโปลิโอชนิดฉีด (IPV) ในเด็กอายุครบ ๑ ปี หมายถึง ร้อยละของเด็กอายุครบ ๑ ปี ในเขตที่รายงาน ที่ได้รับวัคซีน IPV จากเด็กอายุครบ ๑ ปี ที่อาศัยอยู่จริง ในพื้นที่รับผิดชอบทั้งหมด ในเขตที่รายงาน

๓๑.๑ ความครอบคลุมการได้รับวัคซีนโปลิโอชนิดฉีด (IPV)ไม่น้อยกว่าร้อยละ ๙๐

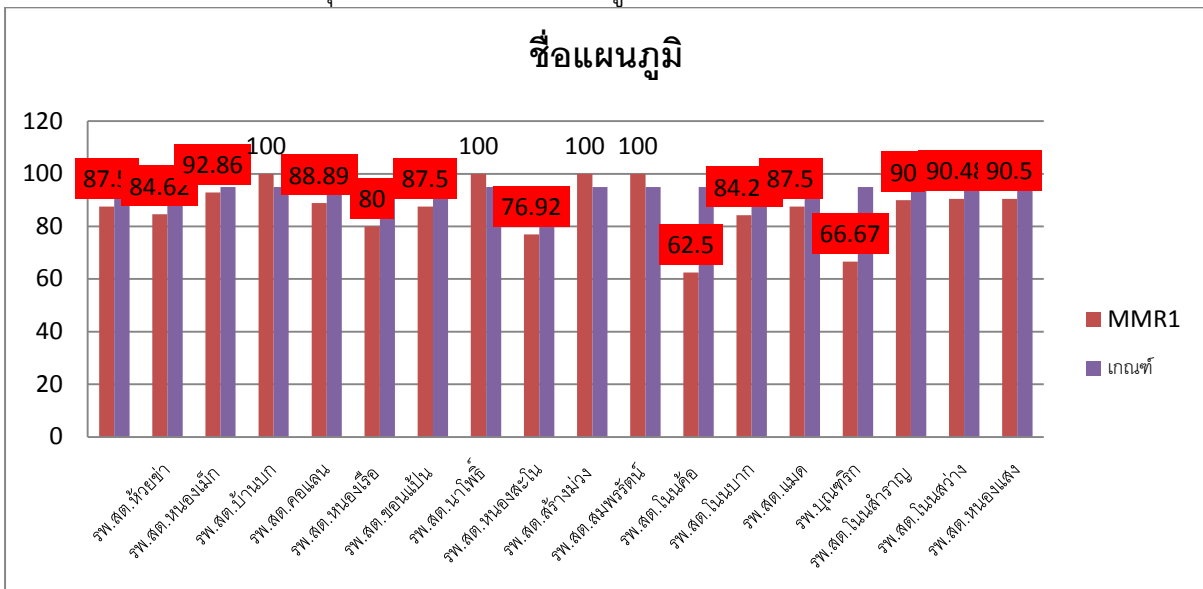
สสอ.บุณฑริก วาระประชุมประจำเดือน เดือน กุมภาพันธ์ ๒๕๖๔ หน้าที่ ๑๖



๓๑.๒ ความครอบคลุมการได้รับวัคซีนโปลิโอชนิดหยอด(OPV๓)ไม่น้อยกว่าร้อยละ ๙๐



๓๑.๓ ความครอบคลุมการได้รับวัคซีนหัด คางทูม หัดเยอรมัน (MMR๑)ไม่น้อยกว่าร้อยละ ๙๕



- แจ้งการปรับเปลี่ยนอายุให้วัคซีนรวมป้องกันโรคหัด- คางทูม - หัดเยอรมัน ครั้งที่ ๒ (MMR๒) ในกลุ่มเด็กอายุ ๑ ปี ๖ เดือน ปี ๒๕๖๔ คณะอนุกรรมการสร้างเสริมภูมิคุ้มกันจึงมีมติประชุม ครั้งที่๑/๒๕๖๒ เมื่อวันที่ ๔ กรกฎาคม ๒๕๖๒ ให้ปรับเปลี่ยนอายุการให้วัคซีน MMR๒ จาก ๒ ปี ๖ เดือน เป็น ๑ ปี ๖ เดือน

สสอ.บุณทริก วาระประชุมประจำเดือน เดือน กุมภาพันธ์ ๒๕๖๔ หน้าที่ ๑๗

โดยให้พร้อมทั้งวัคซีนรวมป้องกันโรคคอตีบ-บาดทะยัก- ไอกรน ครั้งที่ ๔ (DTP๔) และวัคซีนป้องกันโรคโปลิโอ ชนิดรับประทาน ครั้งที่ ๔ (OPV๔) การบันทึกผลการให้บริการวัคซีนผ่านระบบฐานข้อมูลมาตรฐาน ๔๓ แฟ้ม โดยใช้รหัส MMR๒ เดิม รหัส ๐๗๓ และรหัสICD-๑๐ -TM Z๒๗.๔

- ขอเชิญเข้าร่วมอบรมเชิงปฏิบัติการหลักสูตรระดับอาชีวศึกษา(CDCU)ตามพรบ.โรคติดต่อ ๒๕๕๘ หลักสูตร ๓ วัน (๒๐ ชั่วโมง) ให้แก่เจ้าหน้าที่ระดับอาชีวศึกษาและระดับตำบล ในปี ๒๕๖๔ และแจ้งการเปลี่ยนแปลงวันเวลาการอบรมระหว่างวันที่ ๙-๑๑ กุมภาพันธ์ ๒๕๖๔ เวลา ๐๘.๐๐-๑๖.๓๐ น. ณ ห้องประชุม ๑ ชั้น ๓ อาคาร ๑ สำนักงานสาธารณสุขจังหวัดอุบลราชธานี โดยมีกลุ่มเป้าหมาย

๑.สำนักงานสาธารณสุขอำเภอ ๓ คน (ผู้ช่วยสาธารณสุข ผู้รับผิดชอบงานควบคุมโรคติดต่อและเจ้าหน้าที่ที่เกี่ยวข้อง)

- ๑.นายบุญถิ่ พุ่มจันทร์ ผู้ช่วยสาธารณสุขอำเภอบุนทริก
- ๒.นายประเสริฐ สุระพล นักวิชาการสาธารณสุขชำนาญการ

๒.โรงพยาบาลส่งเสริมสุขภาพตำบล

- ๑.นายสุริยัน วงศ์อำมาตย์ รพ.สต.หนองสะโน
- ๒.นางสาวสุวิชชา อินทนนท์ รพ.สต.หนองเรือ

โดยเบิกค่าใช้จ่ายในการเดินทางไปราชการจากต้น

๔.๘ กลุ่มงานพัฒนาคุณภาพและรูปแบบบริการ

งานพัฒนาคุณภาพและรูปแบบบริการ

งานบริหารทรัพยากรบุคคล

๑. ขอให้บุคลากรทุกท่านส่งแบบประเมินความรู้ ทักษะ และสมรรถนะรอบปี ๑ /๒๕๖๔ (ตุลาคม ๒๕๖๓-มีนาคม๒๕๖๔) ภายในวันที่ ๒๕ กุมภาพันธ์ ๒๕๖๔
๒. สรุปจำนวนผู้เข้าร่วมกิจกรรมบริจาคโลหิตครั้งที่ ๒/๖๔ วันที่ ๒๑ ม.ค. ๖๔ มีจำนวนผู้รับการคัดกรองจำนวน ๑๖๑ ราย ให้การบริจาคได้จำนวน ๑๓๔ ราย คิดเป็นร้อยละ ๘๘.๗๔
จำแนกได้ดังนี้
 - ๑.ตำบลนาโพธิ์ รวม ๒๙ ราย
 - รพ.สต.นาโพธิ์ ๒๙ ราย
 - ๒.ตำบลหนองสะโน รวม ๔๔ ราย
 - รพ.สต.หนองสะโน ๑๖ ราย
 - รพ.สต.สร้างม่วง ๒๗ ราย
 - รพ.สต.สมพรรัตน์ ๑ ราย
 - ๓.ตำบลโนนค้อ รวม ๒๔ ราย

- รพ.สต.โนนค้อ ๑๐ ราย
- รพ.สต.โนนสว่าง ๑๔ ราย
- ๔.ตำบลบ้านแมต รวม ๒๖ ราย
- รพ.สต.บ้านแมต ๒๖ ราย
- ๕.ตำบลบัวงาม รวม ๕ ราย
- รพ.สต.โนนบก ๕ ราย
- ๖.ตำบลโพนงาม ๒๐ ราย
- รพ.สต.หนองแสง ๖ ราย
- ศสช.โพนงาม ๑๔ ราย

และนอกเขต = ๑๓ ราย

งานสนับสนุนบริการสุขภาพ

งานสาธารณสุขมูลฐานและระบบสุขภาพภาคประชาชน (สสม).

- ๔.๙ กลุ่มงานอนามัยสิ่งแวดล้อมและอาชีวอนามัย
 - ๔.๑๐ กลุ่มงานบริหารทรัพยากรบุคคล
 - ๔.๑๑ กลุ่มงานคุ้มครองผู้บริโภคและเภสัชสาธารณสุข
 - ๔.๑๒ กลุ่มงานการแพทย์แผนไทยและการแพทย์ทางเลือก
- วาระอื่นๆ



๔.๑ วาระประชุมกลุ่มงานบริหาร

๑. การส่งรายงาน

๑.๑ รายงาน ๔๐๗ วันที่ ๑๖ ธันวาคม ๒๕๖๓ รพ.สต.ที่ไม่ส่ง รพ.สต.นาโพธิ์

รพ.สต.โนนค้อ รพ.สต.บ้านแมต รพ.สต.โนนสำราญ

๑.๒ รายงาน ๔๐๗ สิ้นเดือนธันวาคม ๒๕๖๓ รพ.สต.ที่ยังไม่ส่ง รพ.สต.นาโพธิ์ รพ.สต.หนองเรือ

๑.๓ รายงาน ๔๐๔ สิ้นเดือนธันวาคม ๒๕๖๓ รพ.สต.ที่ยังไม่ส่ง รพ.สต.นาโพธิ์ รพ.สต.หนองเรือ
รพ.สต.สมพรรัตน์ รพ.สต.โนนบาก

๑.๔ รายงาน CFO เดือนธันวาคม ๒๕๖๓ รพ.สต.ที่ยังไม่ส่ง รพ.สต.คอแลน รพ.สต.นาโพธิ์
รพ.สต.หนองเรือ

๑.๕ งบทดลอง เดือนพฤศจิกายน ๒๕๖๓ ส่งทันเวลา ๑๕ แห่ง ไม่ทันเวลา ๑ แห่ง รพ.สต.นาโพธิ์
งบทดลองที่ต้องแก้ไขเพื่อข้อมูลคุณภาพ รพ.สต.ห้วยข่า รพ.สต.คอแลน รพ.สต.นาโพธิ์
รพ.สต.หนองสะโน รพ.สต.โนนสว่าง รพ.สต.หนองเม็ก รพ.สต.หนองแสง รพ.สต.ขอนแก่น

๑.๖ รายงานการประหยัลดพลังงาน เดือน ธันวาคม ๒๕๖๓ ส่งข้อมูลถูกต้อง ส่งข้อมูลสมบูรณ์แล้ว ๑๒
แห่ง

ยังไม่ส่งข้อมูล ๒ แห่ง รพ.สต.โนนค้อ รพ.สต.หนองเรือ

ส่งข้อมูลไม่สมบูรณ์ ๒ แห่ง รพ.สต.คอแลน รพ.สต.ขอนแก่น

๔.๒ กลุ่มงานยุทธศาสตร์

๑. แจ้งกำหนดการนิเทศงานรอบที่ ๑ ปีงบประมาณ ๒๕๖๔ วันที่ ๒๑ มกราคม ๒๕๖๔ รพ.สต.รับ
ตรวจเยี่ยม รพ.สต.หนองแสง

๒. แจ้งแนวทางพิจารณาความดีความชอบประจำปี ๒๕๖๔

๔.๓ กลุ่มงานประกัน

๔.๔ กลุ่มงานโรคไม่ติดต่อ สุขภาพจิตและยาเสพติด

๔.๔.๑ งานควบคุมโรคไม่ติดต่อ

๑. แจ้งแนวทางการดำเนินงาน “ชุมชนวิถีใหม่ ท่างไกล NCDs” ตามตัวชี้วัด Ranking ๒๕๖๔
ขอให้ทุก รพ.สต.ดำเนินการดังนี้

๑.๑ ตั้งคณะทำงานระดับชุมชน ที่ประกอบด้วย ผู้นำตามกฎหมาย ผู้นำตามธรรมชาติ
อสม. ตัวแทนผู้ป่วยโรค NCD เป็นต้น

๑.๒ การวิเคราะห์ข้อมูลสถานการณ์ โดยชุมชนและผู้มีส่วนเกี่ยวข้อง/ผู้มีส่วนได้ส่วนเสีย

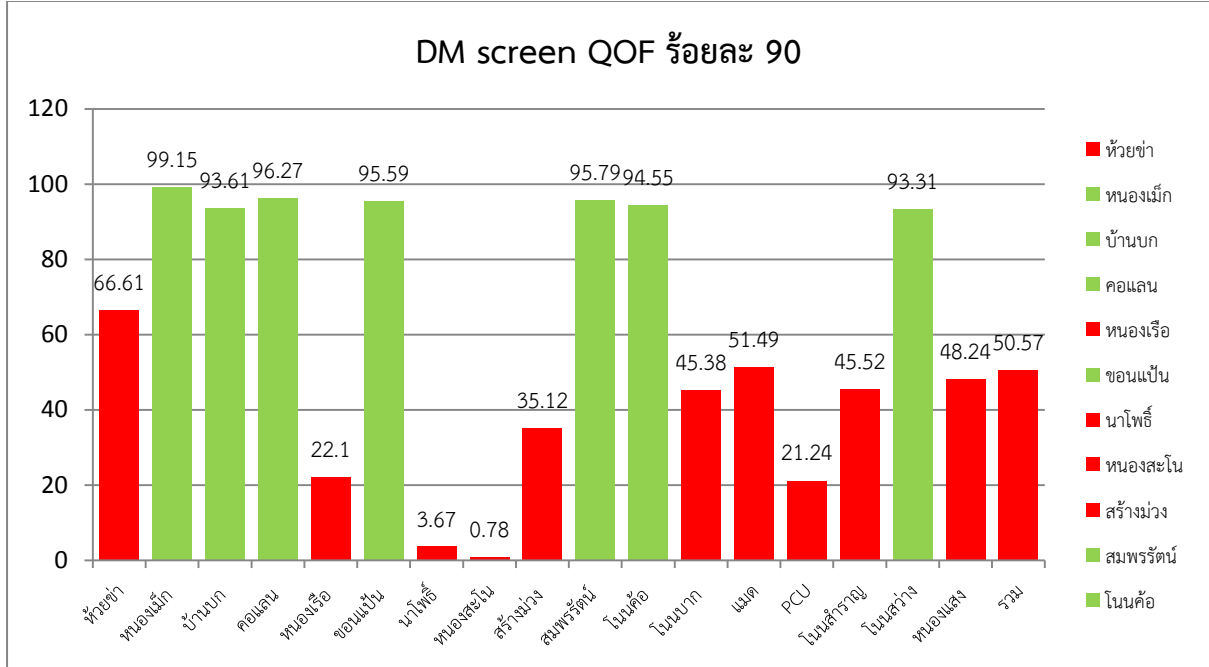
๑.๓ จัดทำแผนงาน/โครงการเพื่อของบประมาณสนับสนุนขับเคลื่อนแผน โดยชุมชนและ
ผู้มีส่วนเกี่ยวข้อง/ผู้มีส่วนได้ส่วนเสีย

๑.๔ จัดกิจกรรม ลดเค็มในชุมชน

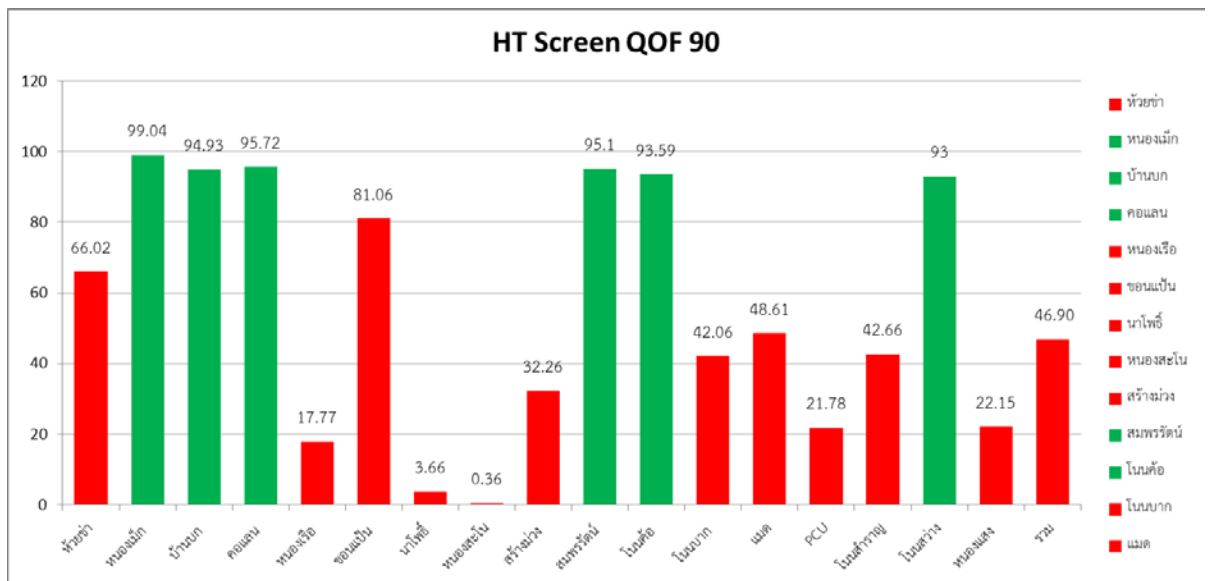
๑.๕ วางแผนเพื่อติดตามผลการดำเนินงาน

๒. ติดตามการดำเนินงานตามตัวชี้วัด ข้อมูล HDC ๖ มกราคม ๒๕๖๔

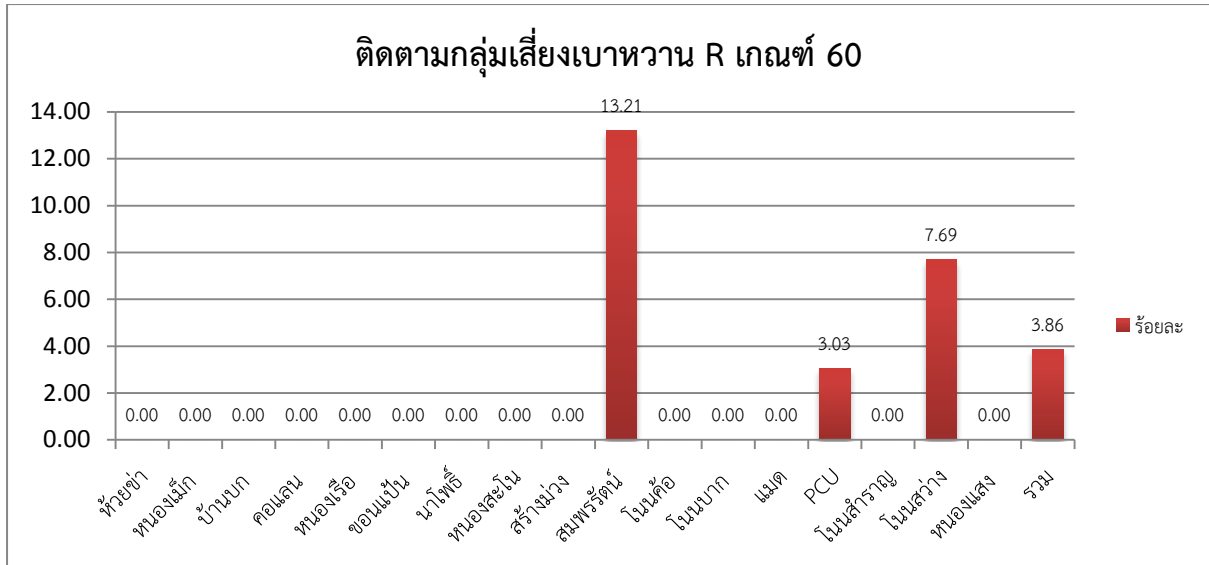
๒.๑ ประชาชน ๓๕ ปี ขึ้นไปได้รับการคัดกรองเบาหวาน



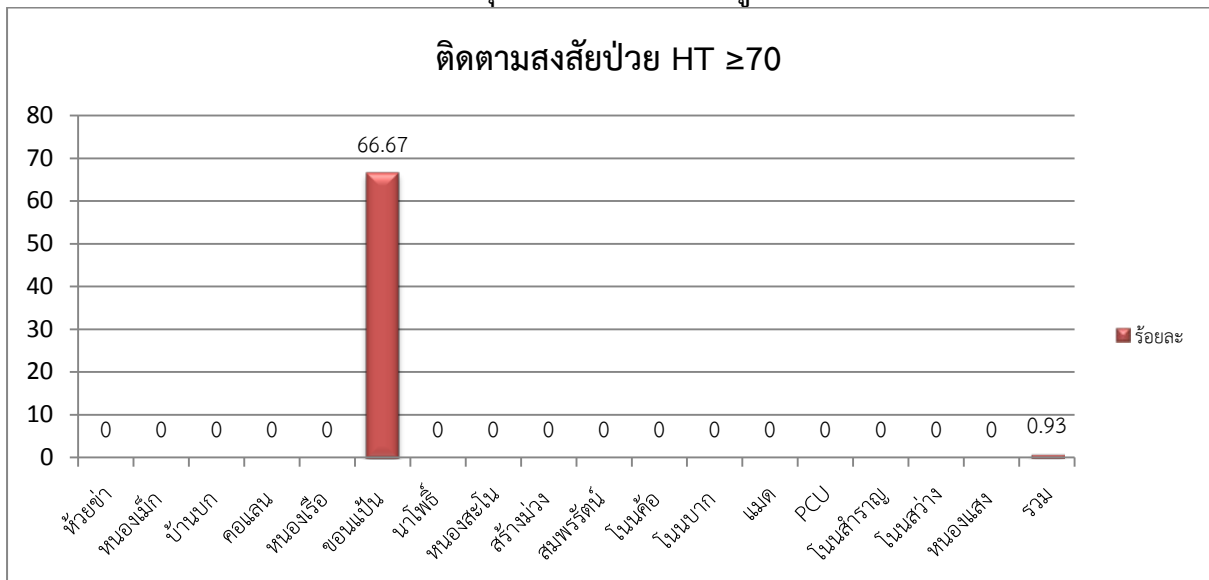
๒.๒ ประชาชน ๓๕ ปี ขึ้นไปได้รับการคัดกรองความดันโลหิต



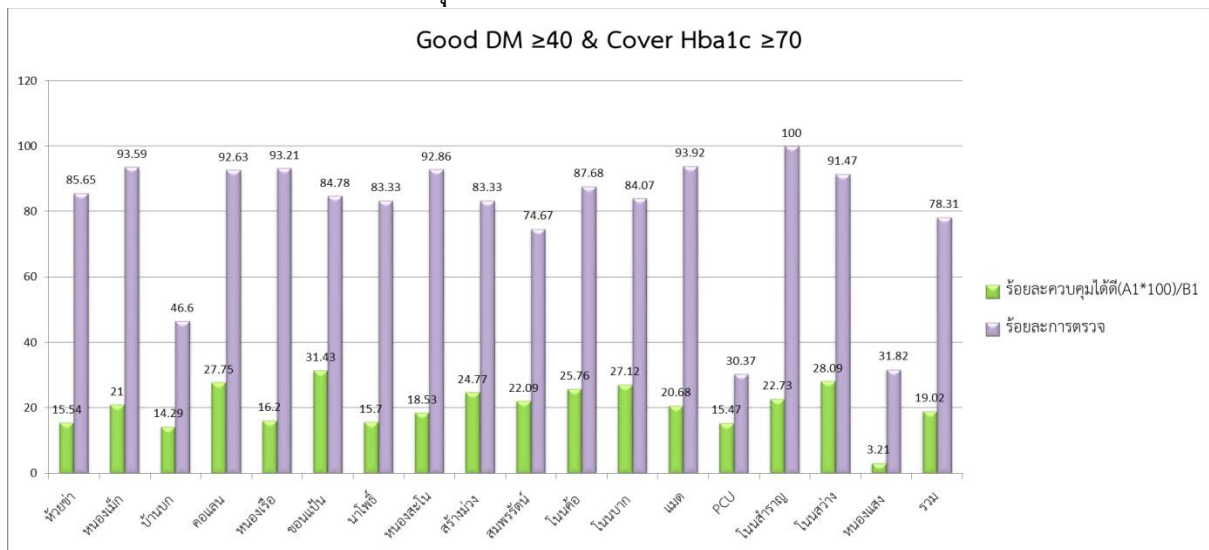
๒.๓ ร้อยละการติดตามกลุ่มเสี่ยงเบาหวาน



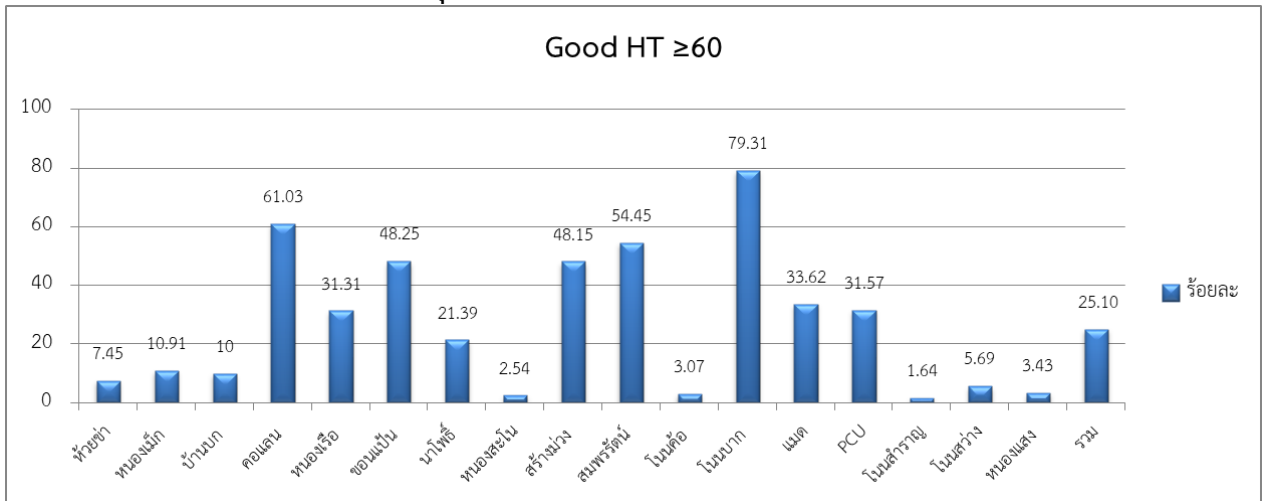
๒.๔ ร้อยละการติดตามกลุ่มเสี่ยงความดันโลหิตสูง



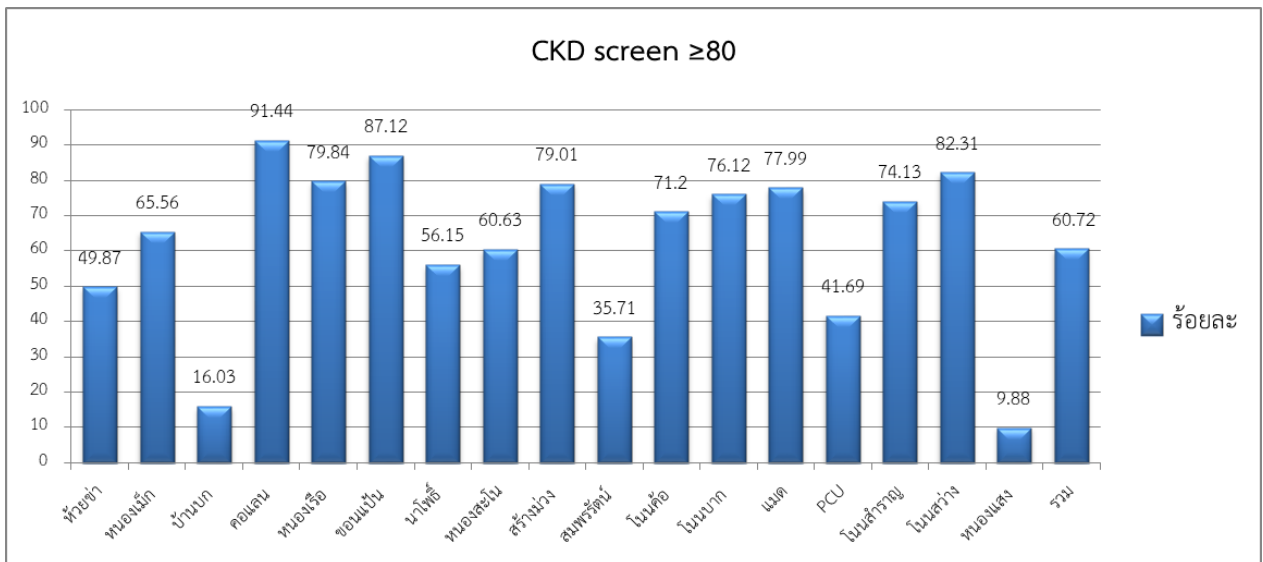
๒.๕ ร้อยละการควบคุมระดับน้ำตาลในเลือด



๒.๖ ร้อยละการควบคุมระดับความดันโลหิต



๒.๗ ร้อยละการการคัดกรองไตในผู้ป่วยเบาหวานและความดันโลหิตสูง



๔.๔.๑ งานมะเร็ง การแพทย์สุขภาพจิตและยาเสพติด

วาระการดำเนินงาน

๑.วาระตามตัวชี้วัดปีงบประมาณ ๒๕๖๔

R๑๑ ร้อยละของประชาชนกลุ่มเสี่ยงได้รับการคัดกรองมะเร็งตับและท่อน้ำดีด้วยวิธีอัลตราซาวด์ ร้อยละ ๙๐

เป้าหมาย ปี ๖๔จำนวน ๑๐๐ คน

รพ.สต	เป้าหมาย
คอแลน	๓
โนนสว่าง	๓
สมพรรัตน์	๓
บ้านบก	๓
โนนค้อ	๓
ห้วยข่า	๑๐
โนนสำราญ	๒
แมด	๑๓
หนองแสง	๘
ขอนแก่น	๔

รพ.สต	เป้าหมาย
โนนบก	3
สร้างม่วง	7
หนองเรือ	3
PCU	12
นาโพธิ์	9
หนองเม็ก	3
หนองสะโน	11
รวม	48

รายชื่อกลุ่มเป้าหมาย : จากผล OV/CCA ปี 63 ผิดปกติ โดยรายชื่อส่งให้ใน กลุ่ม Facebook กลุ่มงานสุขภาพจิต ผู้รับผิดชอบงานดาวโหลดรายชื่อ ชักประวัติ รอแจ้งแผนอัลตราซาวด์จากทีมแพทย์ รพ.บุญทริก เพื่อนัดหมายอีกครั้ง

ผลการดำเนินงาน QOF การตรวจมะเร็งตับและท่อน้ำดี มี ๒ ส่วน

๑.การตรวจด้วยชุดตรวจ HPV ให้ผู้รับผิดชอบงาน ดำเนินการส่งผลตรวจตัวอย่าง ให้กับ ฝ่ายเพื่อนำส่ง รพ. มะเร็ง ในทุกวันพฤหัสบดี ตลอดเดือน มกราคม ๖๔ นี้ เพื่อสรุปรายงานผลให้ สสจ.ทราบภายในสิ้นเดือน มกราคม

(เร่งรัด รพ.สต. หนองแสง กรณีรับนิเทศจังหวัดรอบที่ ๑ ให้ดำเนินการให้แล้วเสร็จภายในวันที่ ๑๒ มกราคม นี้ ๕ case)

งานสุขภาพจิตและยาเสพติด

R๑๒.๑ การดำเนินงานกระตุ้นพัฒนาการด้วย Tridac๔ ระดับ ๕

ผลการดำเนินงาน ๑ ราย (สร้างม่วง ติดตามดำเนินการแล้ว)

R๑๒.๒ ร้อยละของผู้ที่มีปัญหาโรคสมาธิสั้นเข้าถึงบริการ \geq ร้อยละ ๓๐ เด็กอายุ ๖-๑๕ ปี

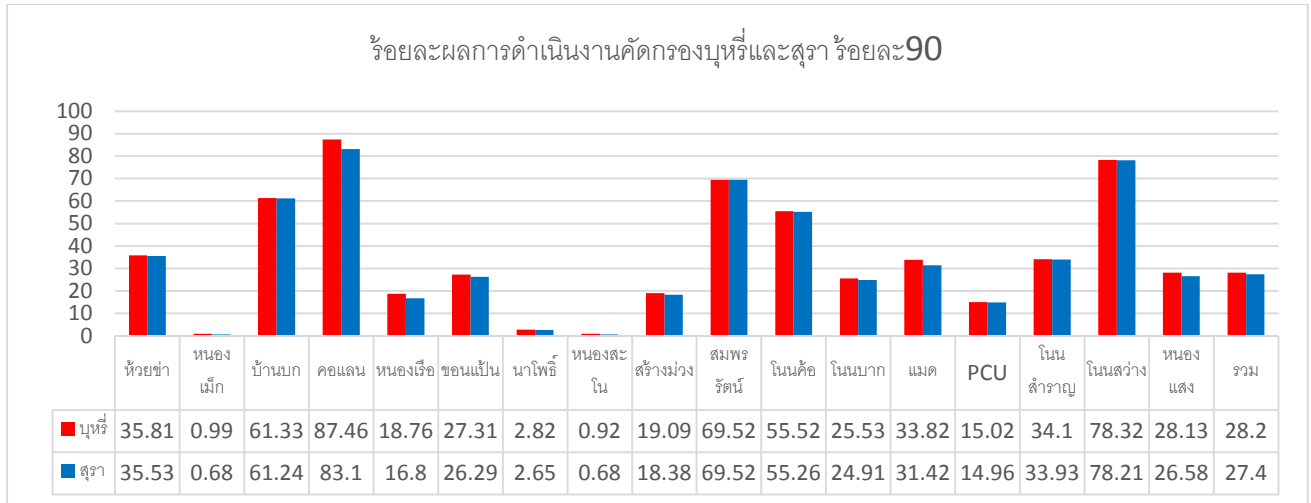
รพ.สต.ที่มีผลการดำเนินงานในห้วง ธันวาคม ๖๓ มี ผลงานรวมทั้งหมด ๑๙๗ ราย

แยกเป็นผลการดำเนินงาน เดือน ธันวาคม ๖๓ มี ๑๖ ราย ดังนี้ รพ.สต.หนองแสง ๖ ราย โนนสว่าง ๓ ราย สมพรรัตน์ ๒ ราย ขอนแก่น ๒ ราย คอแลน ๒ ราย และ โนนสำราญ ๑ ราย (เร่งดำเนินการ รพ.สต.ที่ยังไม่มีผลการดำเนินการ)

R ๑๓ การจัดบริการและบำบัดเฝ้าระวังการฆ่าตัวตาย ระดับ ๕ = ไม่พบรายงาน

R ๑๕.๑ ระดับความสำเร็จในการบำบัดยาเสพติด ระดับ ๕= ไม่พบรายงาน

R ๑๕.๒ ควบคุมบุหรี่และแอลกอฮอล์ ระดับ ๕



โดยจัดลำดับผลการดำเนินงานดังนี้

รพ.สต	ผลงานบุหรี	ผลงานแอลกอฮอล์
คอแลน	๘๗.๔๖	๘๓.๑
โนนนสว่าง	๗๘.๓๒	๗๘.๒๑
สมพรรัตน์	๖๙.๕๒	๖๙.๕๒
บ้านบก	๖๑.๓๓	๖๑.๒๔
โนนนค้อ	๕๕.๕๒	๕๕.๒๖
ห้วยข้า	๓๕.๘๑	๓๕.๕๓
โนนนสำราญ	๓๔.๑	๓๓.๙๓
แมด	๓๓.๘๒	๓๑.๔๒
หนองแสง	๒๘.๑๓	๒๖.๕๘
ขอนแก่น	๒๗.๓๑	๒๖.๒๙
โนนนบาก	๒๕.๕๓	๒๔.๙๑
สร้างม่วง	๑๙.๐๙	๑๘.๓๘
หนองเรือ	๑๘.๗๖	๑๖.๘
PCU	๑๕.๐๒	๑๔.๙๖
นาโพธิ์	๒.๘๒	๒.๖๕
หนองเม็ก	๐.๙๙	๐.๖๘
หนองสะโน	๐.๙๒	๐.๖๘
รวม	๒๘.๒	๒๗.๔

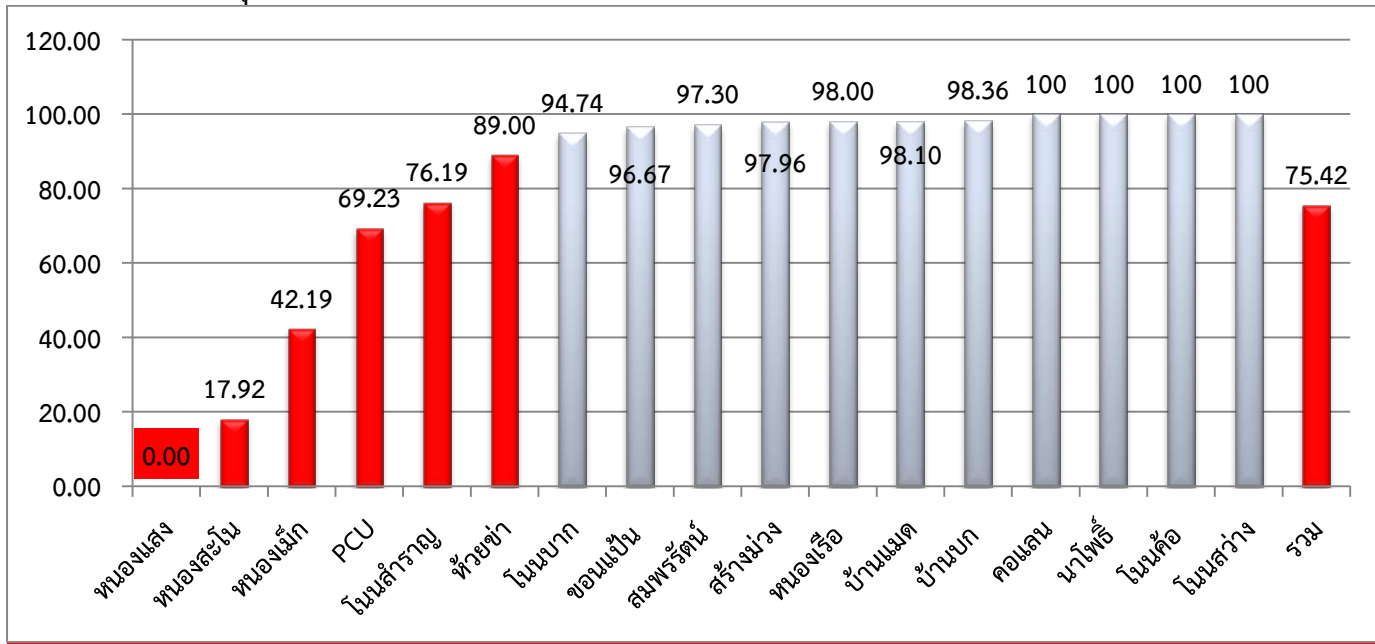
กราฟและตารางแสดงผลการดำเนินงานคัดกรองบุหรีและแอลกอฮอล์แยกราย รพ.สต. ข้อมูล HDC ณ วันที่ ๗ มกราคม ๖๔ (HDC)

๔.๕ กลุ่มงานส่งเสริมสุขภาพ

๑. ติดตามผลการดำเนินงานตัวชี้วัด Ranking

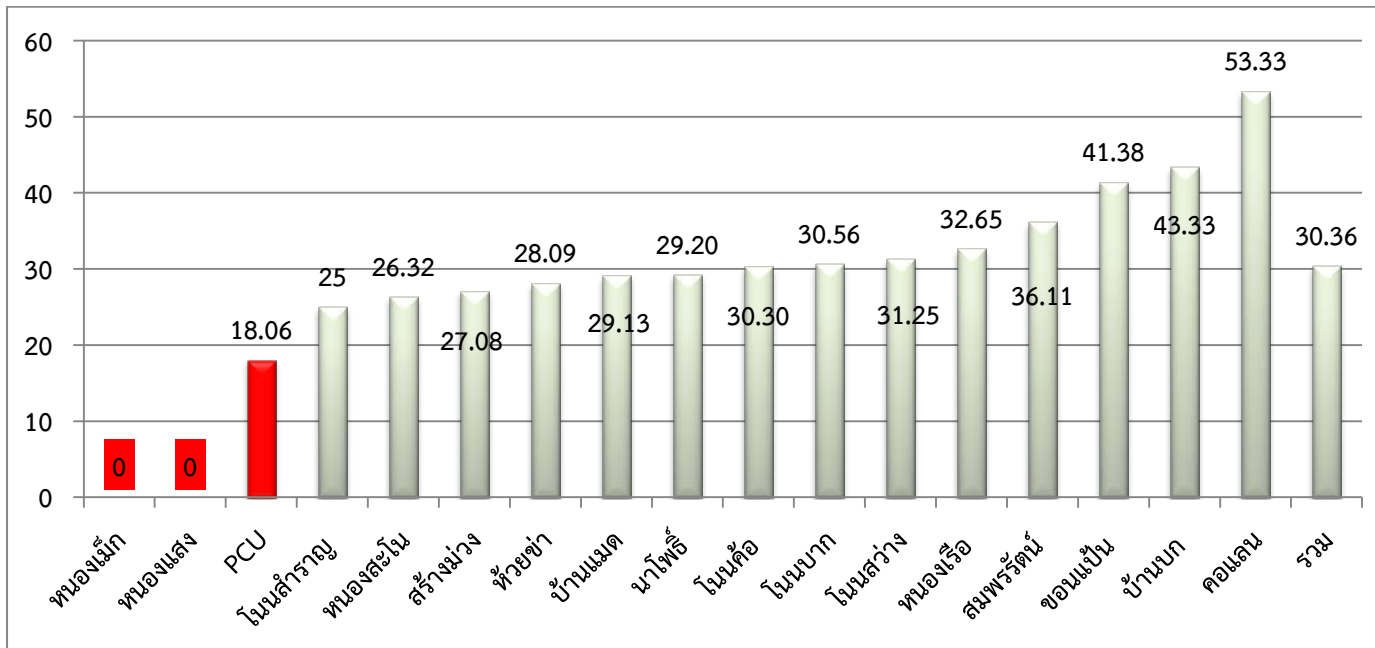
R๒.ระดับความสำเร็จของการดำเนินงานพัฒนาการเด็กสมวัย

๒.๑ เด็กอายุ ๐-๕ ปี ได้รับการคัดกรองพัฒนาการ \geq ร้อยละ ๙๐ (๙๕ = ๕ คะแนน)



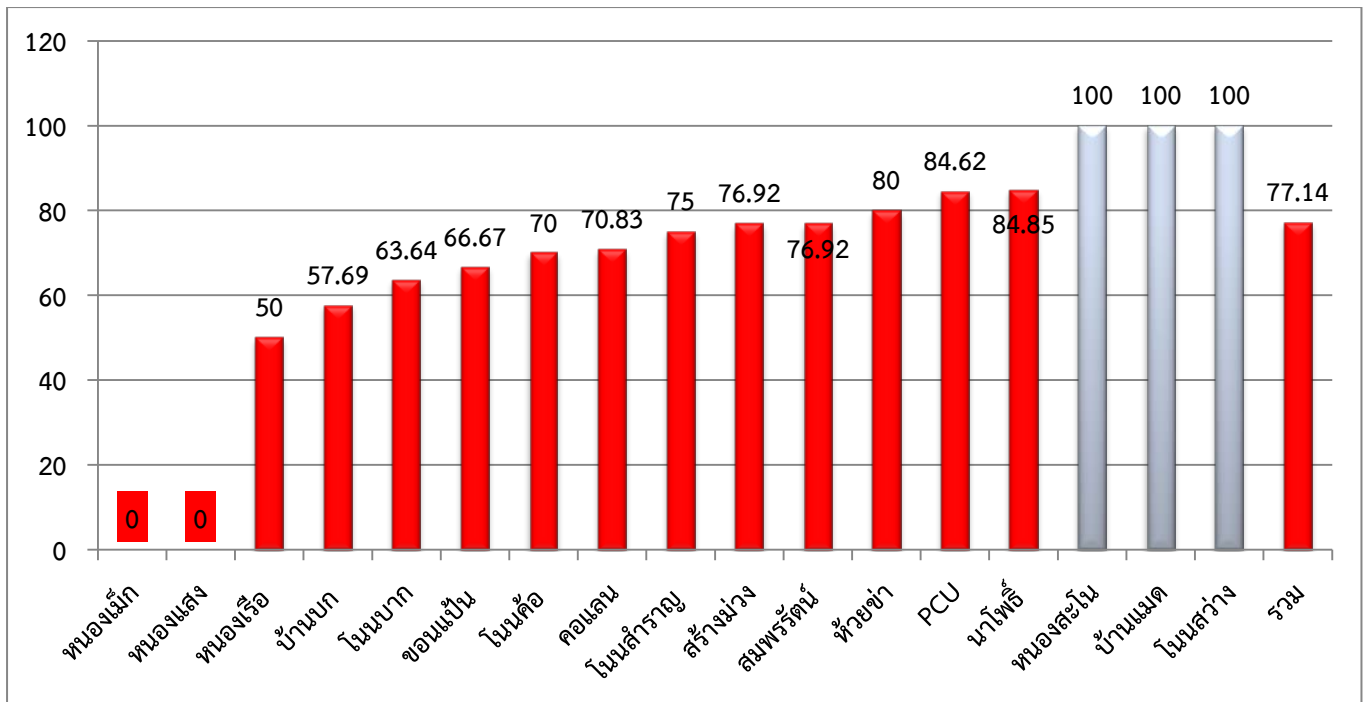
๒.๒ เด็กอายุ ๐-๕ ปีที่ได้รับการคัดกรองพัฒนาการพบสงสัยล่าช้า ไม่น้อยกว่าร้อยละ ๒๐ (๓๐=๕

คะแนน)

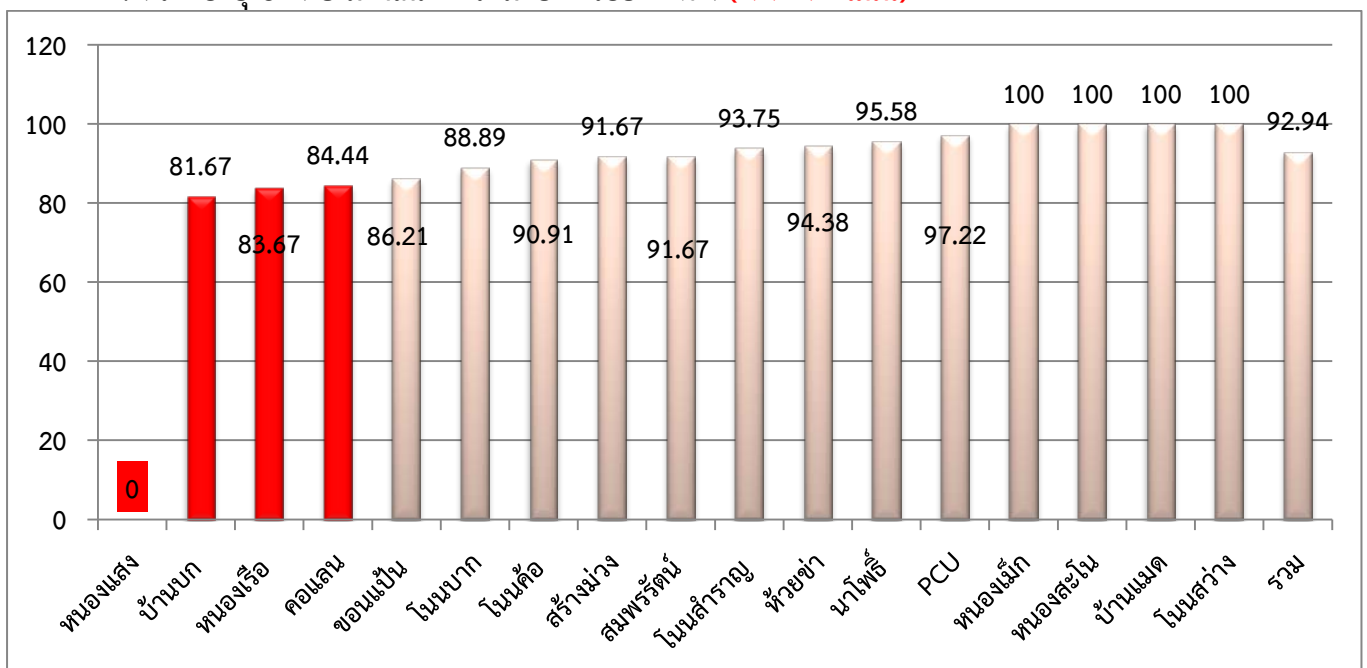


๒.๓ เด็กอายุ ๐-๕ ปี ที่มีพัฒนาการสงสัยล่าช้าได้รับการติดตาม \geq ร้อยละ ๙๐ (๙๐=๕คะแนน)

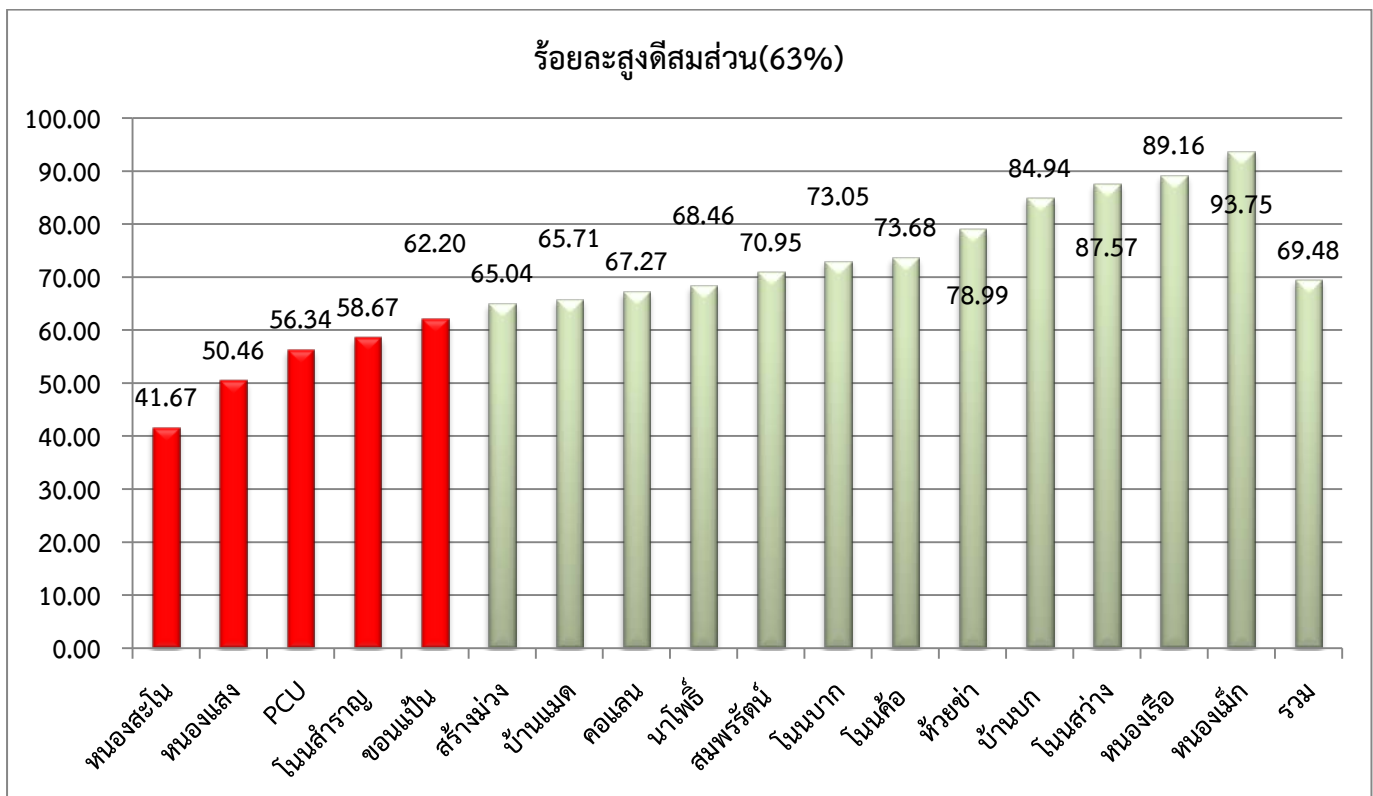
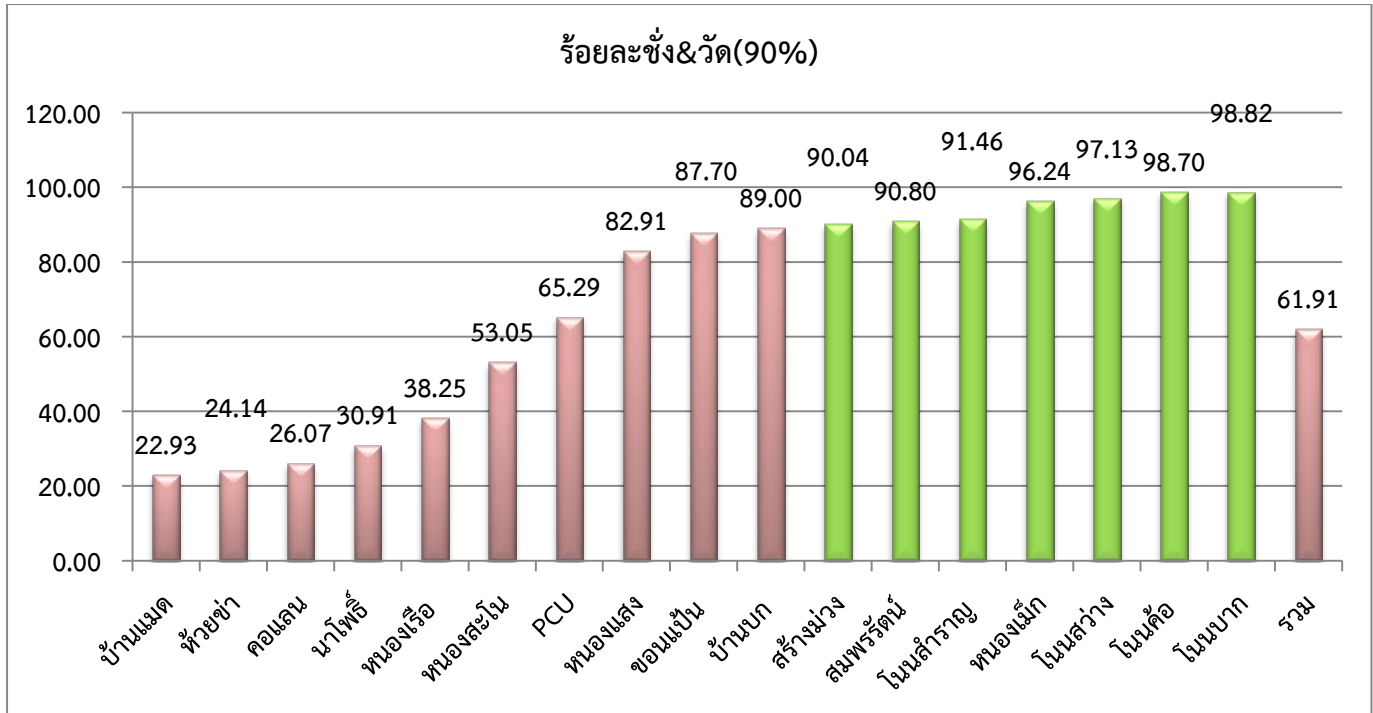
สสอ.บุณฑริก วาระประชุมประจำเดือน เดือน กุมภาพันธ์ ๒๕๖๔ หน้าที่ ๒๖



๒.๔ เด็กอายุ ๐-๕ ปี มีพัฒนาการสมวัย \geq ร้อยละ ๘๕ (๙๕=๕คะแนน)

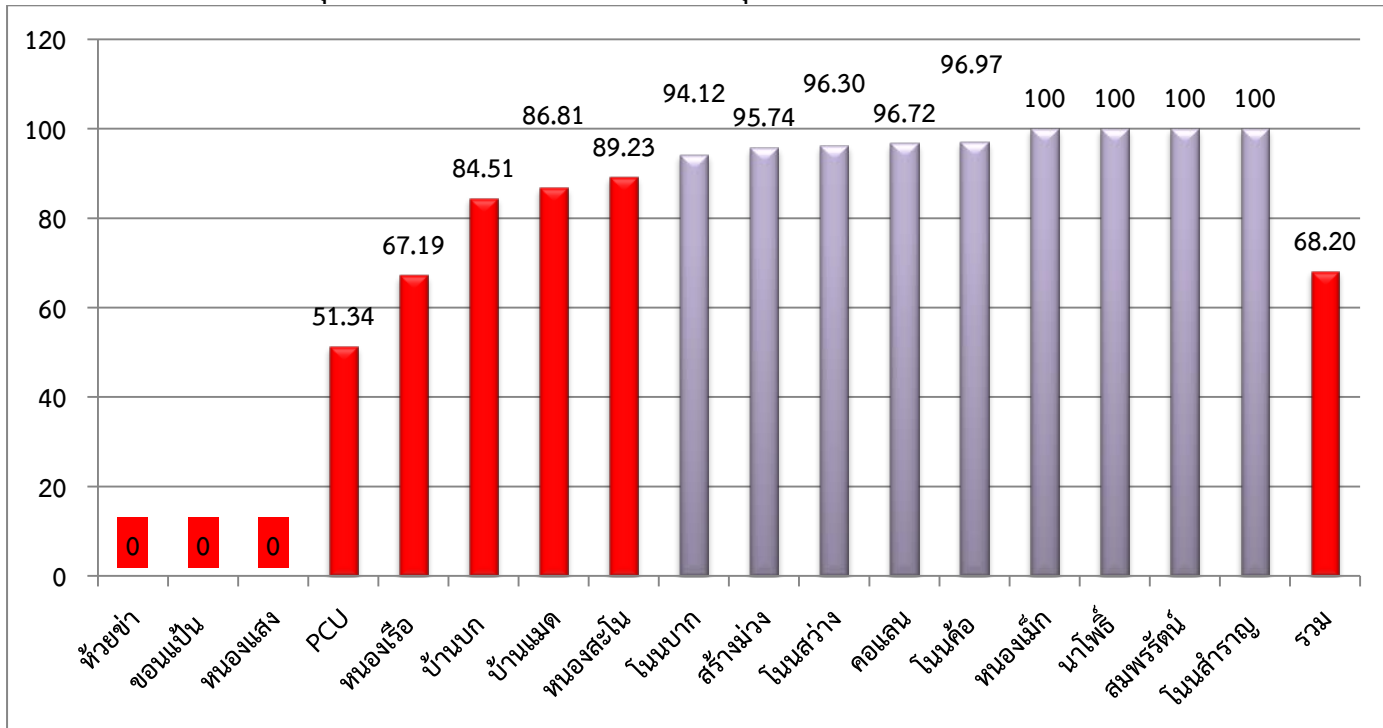


๒.๕ ร้อยละเด็ก ๐-๕ ปี สูงดี สมส่วน ส่วนสูงเฉลี่ยที่อายุ ๕ ปี ไม่น้อยกว่าร้อยละ ๖๓



R๓.การดูแลสุขภาพเด็กปฐมวัย

๓.๑ ร้อยละเด็กอายุ ๖ เดือน - ๕ ปี ได้รับยาน้ำเสริมธาตุเหล็ก ร้อยละ ๙๐



***หมายเหตุ : นับเฉพาะเด็กไทยที่มารับบริการในแฟ้ม EPI
 รหัสยาน้ำเสริมธาตุเหล็กตามสำนักโภชนาการแจ้งดังนี้ Ferrokid -
 >๑๐๐๔๘๘๐๐๐๐๐๘๖๓๔๒๓๐๔๘๑๕๐๖

๓.๒ ร้อยละเด็กอายุ ๖ - ๑๒ ปี ได้รับการเฝ้าระวังภาวะโลหิตจางจากการขาดธาตุเหล็ก
 โดยการตรวจ Hct หรือ CBC ร้อยละ ๙๐

เครือข่ายบริการสุขภาพ	จำนวนเด็กได้รับการเจาะ Hct หรือ CBC		รวม
	Hct	CBC	

สสอ.บุญทริก วาระประชุมประจำเดือน เดือน กุมภาพันธ์ ๒๕๖๔ หน้าที่ ๒๙

ห้วยข้า	○	○	○
หนองเม็ก	○	○	○

ตรวจเลือด (1) สำหรับงานโรคติดต่อทางเพศสัมพันธ์ (ANC & ตรวจไวรัส)	
ตรวจระดับน้ำตาลในเลือด (DTX - FBS) & อุปกรณ์การตรวจ	ตรวจน้ำตาล-โปรตีน ในปัสสาวะ
Labfu	Specalpp..
การตรวจทางห้องปฏิบัติการ (Triglycde - Cholesterol...CBC Test... W B C / Platelet / Platelet Count / Neutrophil /... etc.)	ตรวจชิ้นเนื้อเต้านมด้วย (กรณีผลตรวจ เป็น +)
เป็นไข้	การตรวจสุขภาพ และการขึ้นโปรแกรม
พัฒนาการมะเร็ง (อายุ 9, 18, 30, 42 เดือน) -> เน้น Specalpp	การตรวจในสาธารณสุข (สุขภาพช่องปาก)
บัตรประจำตัว ผู้รับบริการ	เอกสารส่งตัว (Refer Print)

บ้านบก	○	○	○
คอแลน	๒	○	๒
หนองเรือ	○	○	○
ขอนแก่น	○	○	○
นาโพธิ์	○	○	○
หนองสะโน	○	○	○
สร้างม่วง	○	○	○
สมพรรัตน์	○	○	○
โนนค้อ	○	○	○
โนนบก	○	○	○
บ้านแมด	๒๐	○	๒๐
PCU	○	๑๕	๑๕
โนนสำราญ	○	○	○
โนนสว่าง	○	○	○
หนองแสง	○	○	○
รวม	๒๒	๑๕	๓๗

***หมายเหตุ : แนวทางการบันทึกข้อมูลเฝ้าระวังภาวะโลหิตจางจากการขาดธาตุเหล็ก

The screenshot shows a patient's medical record with various tabs and data fields. A red circle labeled '1' highlights the 'ตรวจเลือด (1) สำหรับงานโรคติดต่อทางเพศสัมพันธ์ (ANC & ตรวจไวรัส)' section. Another red circle labeled '2' highlights the 'การตรวจทางห้องปฏิบัติการ (Triglycde - Cholesterol...CBC Test... W B C / Platelet / Platelet Count / Neutrophil /... etc.)' section. The interface includes fields for patient name, ID, date of birth, and various test results.

สสอ.บุนนทริก วาระประชุมประจำเดือน เดือน กุมภาพันธ์ ๒๕๖๔ หน้าที่ ๓๐

หากมีการตรวจ > 1 แล็บในครั้งเดียวกัน ที่ผู้ป่วยกลุ่มแล็บ(ใน 6 กลุ่ม(แพรับ)) แล็บแต่ละรายการ จะกระจายอยู่ในแพรับกลุ่มนั้นๆ (คือจะไม่เห็นรวมทั้งหมดในแพรับใดแพรับหนึ่ง)

แสดง..รวม..ทุกรายการแล็บที่ตรวจในครั้งนี้ (โดยแสดงอยู่ในแพรับแรก(ซ้ายสุด)) แสดง ..แยกรายการแล็บที่ตรวจในครั้งนี้

แล็บมาลาเรียสำหรับ รพ สด - pcu รหัสส่งออก 43 เพิ่ม(Lab Mapping Code) ตรวจแล็บอื่น(ที่มีใช่ Ch, Cy, He, Mb, Ms uar Se)

Chemeclic(เคมีคลินิก) Cytology(เซลล์วิทยา) Hematology(โลหิตวิทยา) Microbiology(จุลชีววิทยา) Microscopy(จุลทรรศน์ศาสตร์) Serology(ภูมิคุ้มกันวิทยา)

แล็บ	ครั้งใดตรวจ แล็บ เดิมตรวจได้ >1 ครั้งใน 1 วัน	ผล(ตัวเลข)	ผล(ข้อความ)	สถานบริการที่ดำเนินการเบื้องต้น (เช่น เจาะเลือด /ตัดชิ้นเนื้อฯ) (เพื่อใช้เป็นผลงาน)	ค่าตรวจ	
HE01010000-Hematocrit (Hct)	1	36.0		รพ.สด.บ้านแมด	30.00	ลบ
	1					ลบ

๒. ขอความร่วมมือ รพ.สต.ทุกแห่ง จัดทำแบบประเมินสิ่งแวดล้อมที่ปลอดภัยสำหรับผู้สูงอายุ ทุกคน ของหมู่บ้านต้นแบบจัดสิ่งแวดล้อมผู้สูงอายุทั้งภายในและภายนอกบ้านเพื่อป้องกันการพลัดตกหกล้ม ในผู้สูงอายุ

๑ รพ.สต. ๑ หมู่บ้าน

ลำดับ	รพ.สต.	ชื่อหมู่บ้านต้นแบบ	หมู่ที่	ตำบล	อำเภอ	จังหวัด
๑	ห้วยข่า	ห้วยข่า	๑	ห้วยข่า	บุนนทริก	อุบลราชธานี
๒	คอแลน	แสงอุดม	๑๒	คอแลน	บุนนทริก	อุบลราชธานี
๓	หนองสะโน	บ้านนาโดม	๘	หนองสะโน	บุนนทริก	อุบลราชธานี
๔	นาโพธิ์	บ้านนาโพธิ์กลาง	๘	นาโพธิ์	บุนนทริก	อุบลราชธานี
๕	โนนค้อ	โนนค้อ	๑	โนนค้อ	บุนนทริก	อุบลราชธานี
๖	สร้างม่วง	บ้านโนนจิก	๕	หนองสะโน	บุนนทริก	อุบลราชธานี
๗	หนองเรือ	ห้วยทราย	๔	คอแลน	บุนนทริก	อุบลราชธานี
๘	บ้านแมด	บ้านแมด	๔	บ้านแมด	บุนนทริก	อุบลราชธานี
๙	โนนสว่าง	บ้านโนนสว่าง	๙	โนนค้อ	บุนนทริก	อุบลราชธานี

๑๐	บ้านบก	แก้งสว่าง	๕	ห้วยข่า	บุนทรริก	อุบลราชธานี
๑๑	หนองเม็ก	หนองเม็ก	๔	ห้วยข่า	บุนทรริก	อุบลราชธานี
๑๒	หนองแสง	บ้านหนองแสง	๗	โพนงาม	บุนทรริก	อุบลราชธานี
๑๓	ขอนแก่น	บ้านศิลาชัย	๑๓	คอแลน	บุนทรริก	อุบลราชธานี
๑๔	สมพรรัตน์	สมพรรัตน์	๑๐	หนองสะโน	บุนทรริก	อุบลราชธานี
๑๕	โนนบก	บ้านทักษิณพัฒนา	๑๔	บัวงาม	บุนทรริก	อุบลราชธานี
๑๖	โนนสำราญ	บ้านโนนสำราญ	๑๐	คอแลน	บุนทรริก	อุบลราชธานี
๑๗	PCU	บ้านโนนสวรรค์	๒	บัวงาม	บุนทรริก	อุบลราชธานี

๓. ติดตามการกรอกข้อมูลรายงานอนามัยแม่และเด็ก Google drive

ตุลาคม : ห้วยข่า หนองสะโน โนนสว่าง บ้านบก โนนบก

พฤศจิกายน : ห้วยข่า นาโพธิ์ หนองสะโน โนนค้อ โนนสว่าง บ้านบก โนนบก โนนสำราญ PCU

ธันวาคม : ห้วยข่า นาโพธิ์ หนองสะโน โนนค้อ สร้างม่วง บ้านแมต โนนสว่าง บ้านบก หนองเม็ก

สมพรรัตน์ โนนบก โนนสำราญ PCU

๔.๖ กลุ่มงานทันตสาธารณสุข

๔.๗ กลุ่มงานควบคุมโรค

- แจ้งการปรับเปลี่ยนอายุให้วัคซีนรวมป้องกันโรคหัด- คางทูม – หัดเยอรมัน ครั้งที่ ๒ (MMR๒) ในกลุ่มเด็กอายุ ๑ ปี ๖ เดือน ปี ๒๕๖๔ คณะอนุกรรมการสร้างเสริมภูมิคุ้มกันจึงมีมติประชุม ครั้งที่๑/๒๕๖๒ เมื่อวันที่ ๔ กรกฎาคม ๒๕๖๒ ให้ปรับเปลี่ยนอายุการให้วัคซีน MMR๒ จาก ๒ ปี ๖ เดือน เป็น ๑ ปี ๖ เดือน โดยให้พร้อมกับวัคซีนรวมป้องกันโรคคอตีบ-บาดทะยัก- ไอกรน ครั้งที่ ๔ (DTP๔)และวัคซีนป้องกันโรคโปลิโอชนิดรับประทาน ครั้งที่ ๔ (OPV๔) การบันทึกผลการให้บริการวัคซีนผ่านระบบฐานข้อมูลมาตรฐาน ๔๓ เพิ่มโดยใช้รหัส MMR๒ เดิม รหัส ๐๗๓ และรหัสICD-๑๐ –TM Z๒๗.๔

- ขอเชิญเข้าร่วมอบรมเชิงปฏิบัติการหลักสูตรระดับวิทยา(CDCU)ตามพรบ.โรคติดต่อ ๒๕๕๘ หลักสูตร ๓ วัน (๒๐ชั่วโมง)ให้แก่เจ้าหน้าที่ระดับวิทยาระดับอำเภอและระดับตำบล ในปี ๒๕๖๔ ระหว่าง

วันที่ ๑๐ -๑๒ กุมภาพันธ์ ๒๕๖๔ เวลา ๐๘.๐๐-๑๖.๓๐ น. ณ ห้องประชุม ๑ ชั้น ๓ อาคาร ๑ สำนักงานสาธารณสุขจังหวัดอุบลราชธานี โดยมีกลุ่มเป้าหมาย

๑. สำนักงานสาธารณสุขอำเภอ ๓ คน (ผู้ช่วยสาธารณสุข ผู้รับผิดชอบงานควบคุมโรคติดต่อ และเจ้าหน้าที่ที่เกี่ยวข้อง)
๒. ผู้อำนวยการโรงพยาบาลส่งเสริมสุขภาพตำบล หรือ ผู้รับผิดชอบงานระดับวิทยาแห่งละ ๑ คน

สสอ.บุนทรริก วาระประชุมประจำเดือน เดือน กุมภาพันธ์ ๒๕๖๔ หน้าที่ ๓๒

โดยเบิกค่าใช้จ่ายในการเดินทางไปราชการจากต้นสังกัด ทั้งนี้ขอให้ทุกรพ.สต.แจ้งรายชื่อผู้เข้าร่วมอบรมมายังฝ่ายควบคุมโรคภายในวันที่ ๒๐ มกราคม ๒๕๖๔ ได้ที่ ช่องทาง LINE และอื่นๆ (หนังสือเชิญเข้าร่วมอบรมจะนำขึ้นระบบหนังสือต่อไป)

- การดำเนินงานวัณโรคปีงบประมาณ ๒๕๖๔ ที่ผ่านมา ขอให้รพ.สต.ที่ยังไม่ส่งไฟล์พิมพ์รายชื่อกลุ่มเสี่ยงที่เข้ารับการเอกซเรย์กลับมายังฝ่ายให้รับดำเนินการ เพื่อลงผลการเอกซเรย์ ได้แก่ รพ.สต. หนองแสง , รพ.สต.นาโพธิ์, รพ.สต.โนนสว่าง,รพ.สต.ห้วยข่า รพ.สต.บก

๔.๘ กลุ่มงานพัฒนาคุณภาพและรูปแบบบริการ

งานพัฒนาคุณภาพและรูปแบบบริการ

๑. แจ้งเป้าหมายรพ.สต.รับการประเมินมาตรฐานรพ.สต.ติดตาม ปี ๒๕๖๔ จำนวน ๓ แห่ง

- ๑) รพ.สต.หนองสะโน
- ๒) รพ.สต.โนนสำราญ
- ๓) รพ.สต.สร้างม่วง

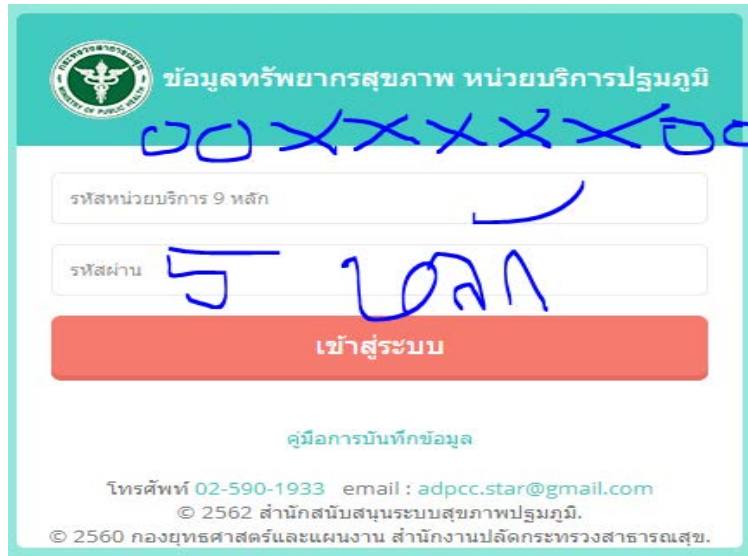
เป้าหมายรับการประเมินรับรองซ้ำ จำนวน ๙ แห่ง

- ๑) รพ.สต.หนองแสง
- ๒) รพ.สต.คอแลน
- ๓) รพ.สต.ห้วยข่า
- ๔) รพ.สต.นาโพธิ์
- ๕) รพ.สต.หนองเรือ
- ๖) รพ.สต.บ้านแมด
- ๗) รพ.สต.บ้านบก
- ๘) รพ.สต.หนองเม็ก
- ๙) รพ.สต.ขอนแก่น

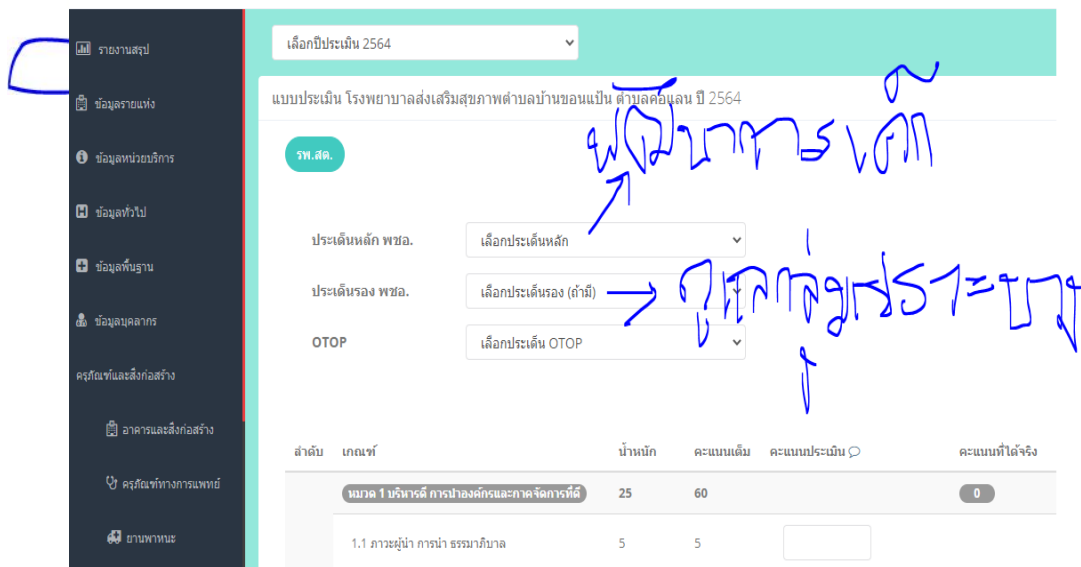
๒. ขอให้ทุกรพ.สต.ดำเนินการ**บันทึกข้อมูลทรัพยากรสุขภาพหน่วยบริการปฐมภูมิ** (ปรับปรุงข้อมูลให้ครบถ้วนเป็นปัจจุบัน ทุกหัวข้อ) ตาม

สสอ.บุณฑริก วาระประชุมประจำเดือน เดือน กุมภาพันธ์ ๒๕๖๔ หน้าที่ ๓๓

ลิงค์ <http://gishealth.moph.go.th/pcu/> ให้แล้วเสร็จภายในวันที่ ๑๔ มกราคม ๒๕๖๓



และประเมินตนเองในหัวข้อ “รพ.สต.ติดดาว”



๓. ขอให้ทุกกรพ.สต.ตรวจสอบและบันทึกข้อมูลผู้สูงอายุในรายงาน ๓ หมอ ๓ มอบ ให้ครบถ้วน สมบูรณ์

อำเภอบุนทริก พิมพ์ข้อมูล							
พื้นที่	สรุปผลรายงานข้อมูล 3 หมอ 3 มอบ				จำนวนผู้ป่วยติดบ้านติดเตียง		
	หมอมคนที 1 อสม.หมอประจำบ้าน	หมอมคนที 2 หมอสาธารณสุข	หมอมคนที 3 หมอครอบครัว/MD	จำนวนครอบครัว	จำนวนผู้ป่วยติดสังคม	จำนวนผู้ป่วยติดบ้าน	จำนวนผู้ป่วยติดเตียง
341001 โพนงาม	223	10	2	369	54	362	12
341002 ห้วยข่า	302	9	2	272	2	267	33
341003 คอแลน	248	11	4	297	184	95	6
341004 นาโพธิ์	164	9	1	394	607	127	9
341005 หมอองสะโน	297	10	2	1,351	3,295	204	82
341006 โนนค้อ	124	7	1	597	591	189	22
341007 บึงงาม	203	13	2	545	447	207	13
341008 บ้านแผล	162	8	2	51	31	13	7
รวม	1,723	77	16	3,876	5,211	1,464	184

งานบริหารทรัพยากรบุคคล

๑. ขอให้บุคลากรที่มีรายชื่อต่อไปนี้ นำส่งข้อมูลประวัติการปฏิบัติราชการ (กพ.๗) ปริ๊นจากระบบ HROPS ตามลิ้งค์ <https://nonhr.moph.go.th/> ภายในวันที่ ๑๔ มกราคม ๒๕๖๓
- ๑) คุณชัยวัฏฐ์ แสนทวีสุข
 - ๒) คุณธิญาพร
 - ๓) คุณน้ำผึ้ง
 - ๔) คุณอุเทน
 - ๕) คุณหนูแดง
 - ๖) คุณนคร
 - ๗) คุณณัฐโชติ
 - ๘) คุณกมล
 - ๙) คุณบัญญัติย์
 - ๑๐) คุณสังวร
 - ๑๑) คุณสุดารัตน์

๑๒)คุณปรารธนา

๑๓)คุณอาภัสรา

๑๔)คุณบรม

๑๕)คุณอำนาจ

๑๖)คุณไพบุลย์ ออกอุ่น

งานสนับสนุนบริการสุขภาพ

เหล่ากาชาดจังหวัดอุบลราชธานี ร่วมกับโรงพยาบาลสรรพสิทธิประสงค์ อุบลราชธานี จะจัดกิจกรรมออกหน่วยรับบริจาคโลหิตน้อมดวงใจบริจาคโลหิตเคลื่อนที่ ในวันพฤหัสบดีที่ ๒๑ มกราคม ๒๕๖๔ เวลา ๐๘.๐๐ น. ณ หอประชุมอำเภอบุญทริก จึงขอเชิญบุคลากรทุกท่านร่วมบริจาคโลหิตและขอความร่วมมือท่านประชาสัมพันธ์เชิญชวนบุคลากรในหน่วยงานและประชาชนในพื้นที่ของท่าน (โดยเฉพาะรายที่บริจาคเป็นประจำ) อย่างน้อยรพ.สต.ละ ๒๐ ราย ร่วมบริจาคโลหิต แต่ในกิจกรรมบริจาคโลหิต ครั้งนี้ ยังคงรับบริจาคในประชาชนพื้นที่ ๒ ตำบล ได้แก่ ตำบลห้วยข่าและตำบลคอแลน ทั้งนี้เนื่องจากพื้นที่ดังกล่าวเป็นพื้นที่ระบาดของโรคไข้มาลาเรียในปี ๒๕๖๐

งานสาธารณสุขมูลฐานและระบบสุขภาพภาคประชาชน (สสม).

๑.ประกาศผลการประกวดอสม.ดีเด่นชนะเลิศระดับโซน

- ๑.๑ นางไพริน พุ่มจันทร์ รพ.สต.นาโพธิ์ สาขา ทันตสาธารณสุข
- ๑.๒ นางสรวัน มะลิกา รพ.สต.บ้านบก สาขา ป้องกันแก้ไขปัญหาเสพติด
- ๑.๓ นางรำพรรณ จันท์เหลือง รพ.สต.บ้านแมต สาขา การจัดการสิ่งแวดล้อม
- ๑.๔ นางวัลยา จันท์อ่อน รพ.สต.โนนสำราญ สาขาป้องกันและแก้ไขปัญหาเอดส์

๒ ประกาศผลการประกวดอสม.ดีเด่นจังหวัด

- ๒.๑ นางสรวัน มะลิกา รพ.สต.บ้านบก สาขา ป้องกันแก้ไขปัญหาเสพติด
ชนะเลิศระดับจังหวัด ตัวแทนเขต,ภาคตะวันออกเฉียงเหนือ
- ๒.๒ นางรำพรรณ จันท์เหลือง รพ.สต.บ้านแมต สาขา การจัดการสิ่งแวดล้อม
อันดับ ๒ ตัวแทนเขต,ภาค ปี๒๕๖๕
- ๒.๓ นางไพริน พุ่มจันทร์ รพ.สต.นาโพธิ์ สาขา ทันตสาธารณสุข
อันดับ ๒ ตัวแทนเขต,ภาค ปี๒๕๖๕
- ๒.๔ นางวัลยา จันท์อ่อน รพ.สต.โนนสำราญ สาขาป้องกันและแก้ไขปัญหาเอดส์

อันดับ ๓

งานแพทย์แผนไทยและแพทย์ทางเลือก กลุ่มรายงานมาตรฐาน >> แพทย์แผนไทย >>

OPD-สัดส่วนการให้บริการแพทย์แผนไทย ร้อยละ ๒๐.๕

หน่วยบริการ	รวมทั้งปีงบประมาณ		
	บริการ ผู้ป่วยนอก (ครั้ง)	บริการแพทย์ แผนไทย (ครั้ง)	ร้อยละการรับ บริการ
๐๓๖๔๔ โรงพยาบาลส่งเสริมสุขภาพตำบลห้วยข่า	๑,๖๕๘	๒๙๙	๑๘.๐๓
๐๓๖๔๕ โรงพยาบาลส่งเสริมสุขภาพตำบลบ้านหนองเม็ก	๑,๕๖๗	๓๑๑	๑๙.๘๕
๐๓๖๔๖ โรงพยาบาลส่งเสริมสุขภาพตำบลบ้านบก	๑,๔๓๔	๖๘	๔.๗๔
๐๓๖๔๗ โรงพยาบาลส่งเสริมสุขภาพตำบลคอแลน	๒,๑๒๖	๓๒๕	๑๕.๒๙
๐๓๖๔๘ โรงพยาบาลส่งเสริมสุขภาพตำบลบ้านหนองเรือ	๑,๙๓๐	๓๘๘	๒๐.๑
๐๓๖๔๙ โรงพยาบาลส่งเสริมสุขภาพตำบลขอนแก่น	๙๖๖	๓๐๙	๓๑.๙๙
๐๓๖๕๐ โรงพยาบาลส่งเสริมสุขภาพตำบลนาโพธิ์	๑,๘๖๐	๕๖๒	๓๐.๒๒
๐๓๖๕๑ โรงพยาบาลส่งเสริมสุขภาพตำบลหนองสะโน	๑,๐๑๘	๒๑๔	๒๑.๐๒

๐๓๖๕๒ โรงพยาบาลส่งเสริมสุขภาพตำบลสร้างม่วง	๑,๗๙๘	๘๔๑	๔๖.๗๗
๐๓๖๕๓ โรงพยาบาลส่งเสริมสุขภาพตำบลสมพรรัตน์	๒,๑๗๓	๗๑๘	๓๓.๐๔
๐๓๖๕๔ โรงพยาบาลส่งเสริมสุขภาพตำบลโนนค้อ	๑,๒๒๘	๒๓๙	๑๙.๔๖
๐๓๖๕๕ โรงพยาบาลส่งเสริมสุขภาพตำบลโนนบาก	๑,๕๗๓	๓๒๐	๒๐.๓๔
๐๓๖๕๖ โรงพยาบาลส่งเสริมสุขภาพตำบลแมด	๑,๖๗๑	๓๗๙	๒๒.๖๘
๑๓๘๗๓ โรงพยาบาลส่งเสริมสุขภาพตำบลโนนสำราญ	๑,๐๐๒	๑๔๑	๑๔.๐๗
๑๓๘๗๔ โรงพยาบาลส่งเสริมสุขภาพตำบลบ้านโนนสว่าง	๑,๔๒๐	๕๐๒	๓๕.๓๕
๑๔๒๖๗ โรงพยาบาลส่งเสริมสุขภาพตำบลบ้านหนองแสง	๘๙๗	๑๒๖	๑๔.๐๕
รวม	๒๕,๖๐๔	๕,๗๔๔	๒๒.๔๓